



BUNDESPRÄSIDENTEN- WAHL 2004

Endergebnis

WWW.OOE.GV.AT/BPWAHL04/

Bundespräsidentenwahl 2004 Endergebnis

Endergebnis von 445 öö. Gemeinden

Zusammenfassung

Landeswahlbehörde
Presseabteilung

Auftraggeber

Projektgruppe Wahlen: Rechenzentrum,
Abteilung Statistik, Presseabteilung
WissOR. Mag. Michael Schöfecker

Bearbeiter

4021 Linz, Altstadt 30a

Adresse

7720/13274

Telefon

7720/13294

Telefax

Landeswahlbehörde

Datenquelle

16/2004

Folge

Auswertungsübersicht Bundespräsidentenwahl 2004

Tabellen:

	Seite
1. Endergebnis der Bundespräsidentenwahl 2004	4
2. Ergebnisse der Gemeinden und Bezirke	5
3. Gemeindetypenliste.....	14
4. Bestenliste (25 Gemeinden)	
höchste, niedrigste Wahlbeteiligung	16
höchste, niedrigste Stimmenanteile Dr. Benita Ferrero-Waldner....	17
höchste, niedrigste Stimmenanteile Dr. Heinz Fischer	18
höchste, niedrigste Veränderung der Wahlbeteiligung	19

Grafiken:

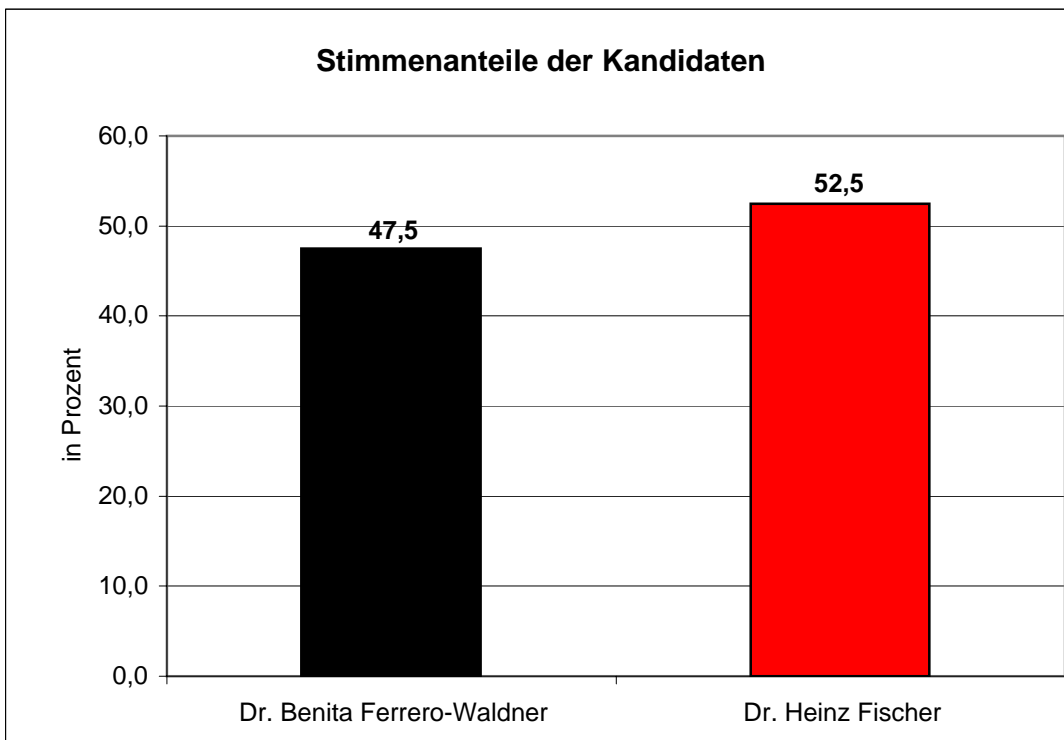
1. Stimmenanteil Gemeindetypen
2. Wahlbeteiligung
3. Stimmenstärkste/r Kandidat/in
4. Stimmenanteil Dr. Benita Ferrero-Waldner
5. Stimmenanteil Dr. Heinz Fischer

Anhang:

1. Ergebnisse der Bundesländer
2. Ergebnisse der Bundespräsidentenwahlen seit 1951

Endergebnis der Bundespräsidentenwahl vom 25. April 2004

Kandidaten	gültige Stimmen	Stimmen- anteil in %
Dr. Benita Ferrero-Waldner	340.958	47,5
Dr. Heinz Fischer	376.497	52,5
Summe	717.455	100,0



Bundespräsidentenwahl 25. April 2004

GemNr	Gemeinde	Wahl- berechtigte	Wahlbet. in %	Diff. Wahlbet.	ungültige Stimmen	gültige Stimmen	Dr. Benita Ferrero-Waldner		Dr. Heinz Fischer	
							Stimmen	Anteil in %	Stimmen	Anteil in %
4	Oberösterreich	1.030.703	72,8	-2,3	32.671	717.455	340.958	47,5	376.497	52,5
	WK Linz Umgebung	235.557	69,4	-0,8	5.297	158.260	60.708	38,4	97.552	61,6
	WK Innviertel	156.469	67,9	-3,4	5.113	101.072	57.736	57,1	43.336	42,9
	WK Hausruckviertel	250.770	73,0	-2,6	8.701	174.262	85.408	49,0	88.854	51,0
	WK Traunviertel	188.376	74,9	-1,1	6.309	134.728	60.583	45,0	74.145	55,0
	WK Mühlviertel	199.531	78,4	-1,8	7.251	149.133	76.523	51,3	72.610	48,7
40101	Linz	138.807	65,3	-0,7	2.715	87.972	31.512	35,8	56.460	64,2
40201	Steyr	28.694	68,4	-3,0	673	18.938	6.384	33,7	12.554	66,3
40301	Wels	39.851	66,4	-2,8	845	25.608	10.603	41,4	15.005	58,6
404	Braunau am Inn	70.557	65,1	-4,0	2.154	43.810	24.008	54,8	19.802	45,2
40401	Altheim	3.721	65,6	-2,3	127	2.314	1.053	45,5	1.261	54,5
40402	Aspach	1.763	72,0	-1,3	75	1.195	797	66,7	398	33,3
40403	Auerbach	385	70,9	-3,1	25	248	176	71,0	72	29,0
40404	Braunau am Inn	12.220	61,5	-3,6	268	7.242	2.962	40,9	4.280	59,1
40405	Burgkirchen	1.902	66,7	-5,2	54	1.215	754	62,1	461	37,9
40406	Eggelsberg	1.554	58,5	-4,5	52	857	551	64,3	306	35,7
40407	Feldkirchen bei Mattighofen	1.383	62,7	-10,8	42	825	553	67,0	272	33,0
40408	Franking	610	73,0	-1,1	18	427	292	68,4	135	31,6
40409	Geretsberg	781	64,0	-8,3	37	463	340	73,4	123	26,6
40410	Gilgenberg am Weillhart	910	58,4	-5,0	16	515	391	75,9	124	24,1
40411	Haigermoos	418	61,7	-9,2	21	237	150	63,3	87	36,7
40412	Handenberg	982	65,7	-4,1	34	611	424	69,4	187	30,6
40413	Helpfau-Uttendorf	2.284	62,4	-5,7	64	1.362	797	58,5	565	41,5
40414	Hochburg-Ach	2.191	65,1	-1,9	45	1.381	917	66,4	464	33,6
40415	Höhhart	1.077	66,2	-2,0	27	686	439	64,0	247	36,0
40416	Jeging	457	69,4	-4,8	13	304	171	56,3	133	43,8
40417	Kirchberg bei Mattighofen	781	69,9	-8,3	24	522	357	68,4	165	31,6
40418	Lengau	3.206	68,0	1,9	117	2.064	918	44,5	1.146	55,5
40419	Lochen	1.785	66,7	-7,1	79	1.112	706	63,5	406	36,5
40420	Maria Schmolln	1.040	87,8	8,2	50	863	505	58,5	358	41,5
40421	Mattighofen	3.420	66,1	-1,5	87	2.174	944	43,4	1.230	56,6
40422	Mauerkirchen	1.552	61,7	-8,6	16	942	474	50,3	468	49,7
40423	Mining	878	67,9	-4,1	21	575	326	56,7	249	43,3
40424	Moosbach	668	68,4	-0,9	25	432	284	65,7	148	34,3
40425	Moosdorf	1.068	58,5	-9,8	23	602	289	48,0	313	52,0
40426	Munderfing	1.935	71,9	-6,2	67	1.325	701	52,9	624	47,1
40427	Neukirchen an der Enknach	1.591	65,4	-1,5	67	973	592	60,8	381	39,2
40428	Ostermiething	2.144	58,0	-7,3	70	1.174	703	59,9	471	40,1
40429	Palting	663	65,5	-7,7	32	402	278	69,2	124	30,9
40430	Perwang am Grabensee	542	64,0	-7,1	33	314	203	64,7	111	35,4
40431	Pfaffstätt	686	67,2	-6,6	30	431	237	55,0	194	45,0
40432	Pischelsdorf am Engelbach	1.228	63,7	-6,1	44	738	493	66,8	245	33,2
40433	Polling im Innkreis	702	69,5	-2,9	24	464	298	64,2	166	35,8
40434	Roßbach	712	69,1	4,7	23	469	265	56,5	204	43,5
40435	St.Georgen am Fillmannsbac	289	64,4	-7,6	11	175	130	74,3	45	25,7
40436	St.Johann am Walde	1.576	67,8	-0,9	33	1.036	500	48,3	536	51,7
40437	St.Pantaleon	2.199	64,3	-4,4	51	1.362	624	45,8	738	54,2
40438	St.Peter am Hart	1.731	67,8	-4,2	53	1.121	575	51,3	546	48,7
40439	St.Radegund	450	75,6	-1,0	23	317	248	78,2	69	21,8
40440	St.Veit im Innkreis	304	79,3	-0,6	13	228	132	57,9	96	42,1
40441	Schalchen	2.619	64,2	-7,0	91	1.589	739	46,5	850	53,5
40442	Schwand im Innkreis	657	70,3	-8,0	24	438	315	71,9	123	28,1
40443	Tarsdorf	1.436	58,1	-9,1	35	799	564	70,6	235	29,4
40444	Treibach	565	68,9	-3,6	25	364	268	73,6	96	26,4
40445	Überackern	431	69,4	1,7	9	290	172	59,3	118	40,7
40446	Weng im Innkreis	1.061	63,1	-9,9	36	633	401	63,4	232	36,7

Bundespräsidentenwahl 25. April 2004

GemNr	Gemeinde	Wahl- berechtigte	Wahlbet. in %	Diff. Wahlbet.	ungültige Stimmen	gültige Stimmen	Dr. Benita Ferrero-Waldner		Dr. Heinz Fischer	
							Stimmen	Anteil in %	Stimmen	Anteil in %
405	Eferding	23.146	75,6	-2,9	754	16.751	8.097	48,3	8.654	51,7
40501	Alkoven	3.982	76,2	-2,3	103	2.932	1.123	38,3	1.809	61,7
40502	Aschach an der Donau	1.605	75,6	-2,8	53	1.160	491	42,3	669	57,7
40503	Eferding	2.602	72,3	-4,8	82	1.800	844	46,9	956	53,1
40504	Fraham	1.510	74,8	-2,2	44	1.086	476	43,8	610	56,2
40505	Haibach ob der Donau	993	79,8	3,5	33	759	369	48,6	390	51,4
40506	Hartkirchen	3.076	75,4	-0,4	109	2.210	1.151	52,1	1.059	47,9
40507	Hinzenbach	1.425	79,0	-3,7	44	1.081	534	49,4	547	50,6
40508	Prambachkirchen	2.096	76,1	-4,2	69	1.525	887	58,2	638	41,8
40509	Pupping	1.408	74,2	-4,3	40	1.005	509	50,7	496	49,4
40510	St.Marienkirchen an d. Pölsen	1.676	76,1	-5,4	63	1.212	626	51,7	586	48,4
40511	Scharten	1.539	76,3	-3,1	42	1.132	535	47,3	597	52,7
40512	Stroheim	1.234	74,6	-5,0	72	849	552	65,0	297	35,0
406	Freistadt	48.413	78,4	-1,5	1.735	36.241	18.052	49,8	18.189	50,2
40601	Freistadt	5.567	76,3	-2,1	182	4.068	1.813	44,6	2.255	55,4
40602	Grünbach	1.329	74,3	-1,9	39	949	557	58,7	392	41,3
40603	Gutau	2.005	77,3	-1,1	52	1.497	755	50,4	742	49,6
40604	Hagenberg im Mühlkreis	1.911	77,9	-2,7	62	1.427	586	41,1	841	58,9
40605	Hirschbach im Mühlkreis	887	82,0	-1,3	35	692	386	55,8	306	44,2
40606	Kaltenberg	483	98,8	7,9	42	435	326	74,9	109	25,1
40607	Kefermarkt	1.564	81,2	-2,5	58	1.212	564	46,5	648	53,5
40608	Königswiesen	2.374	75,9	-2,5	89	1.712	962	56,2	750	43,8
40609	Lasberg	2.110	75,6	-5,2	69	1.525	887	58,2	638	41,8
40610	Leopoldschlag	791	77,4	-1,7	37	575	370	64,4	205	35,7
40611	Liebenau	1.383	81,1	-0,7	51	1.071	610	57,0	461	43,0
40612	Neumarkt im Mühlkreis	2.288	77,9	-2,1	81	1.701	895	52,6	806	47,4
40613	Pierbach	749	68,5	-11,4	14	499	271	54,3	228	45,7
40614	Pregarten	3.686	77,3	-3,1	131	2.717	1.154	42,5	1.563	57,5
40615	Rainbach im Mühlkreis	2.163	79,6	2,4	64	1.657	906	54,7	751	45,3
40616	Sandl	1.111	80,2	6,2	44	847	341	40,3	506	59,7
40617	St.Leonhard bei Freistadt	1.138	82,5	1,3	40	899	469	52,2	430	47,8
40618	St.Oswald bei Freistadt	1.972	76,9	-2,2	63	1.453	659	45,4	794	54,7
40619	Schönau im Mühlkreis	1.392	80,7	-1,2	53	1.070	585	54,7	485	45,3
40620	Tragwein	2.242	84,1	4,4	65	1.821	833	45,7	988	54,3
40621	Unterweißenbach	1.802	78,1	-2,5	80	1.327	762	57,4	565	42,6
40622	Unterweikersdorf	1.332	81,8	-1,7	47	1.043	438	42,0	605	58,0
40623	Waldburg	1.042	76,6	-5,9	26	772	392	50,8	380	49,2
40624	Wartberg ob der Aist	2.928	77,8	-0,9	97	2.181	863	39,6	1.318	60,4
40625	Weitersfelden	851	82,8	-3,5	32	673	371	55,1	302	44,9
40626	Windhaag bei Freistadt	1.274	73,2	-8,0	69	864	487	56,4	377	43,6
40627	Bad Zell	2.039	81,8	2,0	113	1.554	810	52,1	744	47,9
407	Gmunden	74.768	73,5	-0,7	2.717	52.223	22.637	43,4	29.586	56,7
40701	Altmünster	7.384	75,5	-0,9	289	5.284	2.382	45,1	2.902	54,9
40702	Bad Goisern	5.752	72,3	0,4	207	3.950	1.330	33,7	2.620	66,3
40703	Bad Ischl	10.613	72,9	2,0	326	7.406	3.391	45,8	4.015	54,2
40704	Ebensee	6.516	74,3	0,6	239	4.604	1.517	33,0	3.087	67,1
40705	Gmunden	9.892	70,5	-1,7	336	6.633	3.305	49,8	3.328	50,2
40706	Gosau	1.472	71,3	-7,1	47	1.003	330	32,9	673	67,1
40707	Grünau im Almtal	1.610	76,2	3,0	63	1.164	531	45,6	633	54,4
40708	Gschwandt	1.837	73,9	-1,0	76	1.281	653	51,0	628	49,0
40709	Hallstatt	749	80,0	3,6	34	565	183	32,4	382	67,6
40710	Kirchham	1.422	74,8	-3,7	71	993	669	67,4	324	32,6
40711	Laakirchen	6.461	73,7	-3,0	197	4.566	1.595	34,9	2.971	65,1
40712	Obertraun	589	82,3	3,1	19	466	154	33,1	312	67,0
40713	Ohlsdorf	3.448	75,1	2,3	141	2.449	1.093	44,6	1.356	55,4
40714	Pinsdorf	2.651	75,6	-0,2	104	1.900	732	38,5	1.168	61,5
40715	Roitham	1.503	72,3	-6,0	53	1.033	496	48,0	537	52,0

Bundespräsidentenwahl 25. April 2004

GemNr	Gemeinde	Wahl- berechtigte	Wahlbet. in %	Diff. Wahlbet.	ungültige Stimmen	gültige Stimmen	Dr. Benita Ferrero-Waldner		Dr. Heinz Fischer	
							Stimmen	Anteil in %	Stimmen	Anteil in %
40716	St.Konrad	798	69,6	-6,7	28	527	283	53,7	244	46,3
40717	St.Wolfgang im Salzkammerg	2.052	75,2	-0,1	77	1.466	756	51,6	710	48,4
40718	Traunkirchen	1.347	77,3	-7,2	47	994	467	47,0	527	53,0
40719	Scharnstein	3.451	73,3	1,5	162	2.367	1.030	43,5	1.337	56,5
40720	Vorchdorf	5.221	72,3	-3,4	201	3.572	1.740	48,7	1.832	51,3
408	Grieskirchen	46.624	74,3	-3,3	1.860	32.798	18.451	56,3	14.347	43,7
40801	Aistersheim	575	72,7	0,0	27	391	230	58,8	161	41,2
40802	Bad Schallerbach	2.645	90,3	-5,7	93	2.296	1.152	50,2	1.144	49,8
40803	Bruck-Waasen	1.726	72,1	-6,2	66	1.178	744	63,2	434	36,8
40804	Eschenau im Hausruckkreis	850	78,9	-4,5	50	621	439	70,7	182	29,3
40805	Gallspach	1.835	71,1	-4,0	54	1.250	633	50,6	617	49,4
40806	Gaspoltshofen	2.710	67,7	-7,3	133	1.702	926	54,4	776	45,6
40807	Geboltskirchen	1.030	73,3	4,1	49	706	331	46,9	375	53,1
40808	Grieskirchen	3.463	76,0	-1,3	148	2.485	1.286	51,8	1.199	48,3
40809	Haag am Hausruck	1.552	75,6	3,9	38	1.136	586	51,6	550	48,4
40810	Heiligenberg	518	77,6	-2,6	13	389	321	82,5	68	17,5
40811	Hofkirchen an der Trattnach	1.066	72,7	-5,2	43	732	442	60,4	290	39,6
40812	Kallham	1.952	71,8	-1,8	81	1.321	685	51,9	636	48,2
40813	Kematen am Innbach	942	69,4	-9,6	35	619	336	54,3	283	45,7
40814	Meggenhofen	929	77,7	-3,1	37	685	471	68,8	214	31,2
40815	Michaelnbach	982	71,7	-4,1	35	669	456	68,2	213	31,8
40816	Natternbach	1.797	75,6	-1,4	76	1.282	628	49,0	654	51,0
40817	Neukirchen am Walde	1.255	77,9	-4,8	67	910	562	61,8	348	38,2
40818	Neumarkt im Hausruckkreis	1.068	71,0	-5,3	22	736	388	52,7	348	47,3
40819	Peuerbach	1.668	69,7	-3,2	53	1.109	664	59,9	445	40,1
40820	Pötting	410	80,7	-9,1	22	309	214	69,3	95	30,7
40821	Pollham	673	73,0	-5,8	29	462	311	67,3	151	32,7
40822	Pram	1.329	67,8	-4,0	69	832	502	60,3	330	39,7
40823	Rottenbach	794	75,9	2,8	44	559	300	53,7	259	46,3
40824	St.Agatha	1.646	74,4	-4,0	80	1.145	744	65,0	401	35,0
40825	St.Georgen bei Grieskirchen	804	75,5	0,0	40	567	304	53,6	263	46,4
40826	St.Thomas	323	80,8	-0,7	26	235	143	60,9	92	39,2
40827	Schlüßlberg	2.258	76,3	-0,8	85	1.638	688	42,0	950	58,0
40828	Steege	847	71,1	-2,1	34	568	351	61,8	217	38,2
40829	Taufkirchen an der Trattnach	1.531	65,5	-6,9	71	932	564	60,5	368	39,5
40830	Tollet	638	77,9	-5,2	27	470	252	53,6	218	46,4
40831	Waizenkirchen	2.818	74,2	-5,2	72	2.019	1.249	61,9	770	38,1
40832	Wallern an der Trattnach	2.239	76,0	-2,8	74	1.627	773	47,5	854	52,5
40833	Weibern	1.155	72,3	0,8	43	792	484	61,1	308	38,9
40834	Wendling	596	75,5	-7,1	24	426	292	68,5	134	31,5
409	Kirchdorf an der Krems	40.644	75,0	-1,7	1.372	29.121	14.640	50,3	14.481	49,7
40901	Edlbach	483	89,9	4,3	14	420	241	57,4	179	42,6
40902	Grünburg	2.768	71,6	-2,9	76	1.905	953	50,0	952	50,0
40903	Hinterstoder	792	68,9	1,8	23	523	323	61,8	200	38,2
40904	Inzersdorf im Kremstal	1.339	73,6	-5,0	59	927	495	53,4	432	46,6
40905	Kirchdorf an der Krems	3.036	75,8	-4,6	84	2.218	940	42,4	1.278	57,6
40906	Klaus an der Pyhrnbahn	850	79,1	-0,8	26	646	248	38,4	398	61,6
40907	Kremsmünster	4.544	70,7	-4,4	151	3.060	1.746	57,1	1.314	42,9
40908	Micheldorf in Oberösterreich	4.226	74,9	0,4	143	3.021	1.207	40,0	1.814	60,1
40909	Molln	2.692	76,1	-1,9	86	1.963	821	41,8	1.142	58,2
40910	Nußbach	1.672	77,9	-4,8	54	1.248	744	59,6	504	40,4
40911	Oberschlierbach	354	76,6	2,6	9	262	150	57,3	112	42,8
40912	Pettenbach	3.394	71,0	-3,9	149	2.261	1.198	53,0	1.063	47,0
40913	Ried im Traunkreis	1.885	72,8	-6,0	67	1.305	816	62,5	489	37,5
40914	Rosenau am Hengstpaß	526	81,0	11,5	17	409	130	31,8	279	68,2
40915	Roßleithen	1.381	78,9	1,7	34	1.055	466	44,2	589	55,8

Bundespräsidentenwahl 25. April 2004

GemNr	Gemeinde	Wahl- berechtigte	Wahlbet. in %	Diff. Wahlbet.	ungültige Stimmen	gültige Stimmen	Dr. Benita Ferrero-Waldner		Dr. Heinz Fischer	
							Stimmen	Anteil in %	Stimmen	Anteil in %
40916	St.Pankraz	273	72,9	-4,2	13	186	85	45,7	101	54,3
40917	Schlierbach	2.005	75,6	-0,8	73	1.443	768	53,2	675	46,8
40918	Spital am Pyhrn	1.746	81,5	9,2	45	1.378	595	43,2	783	56,8
40919	Steinbach am Ziehberg	632	72,6	-2,1	27	432	275	63,7	157	36,3
40920	Steinbach an der Steyr	1.509	78,7	-2,1	55	1.132	585	51,7	547	48,3
40921	Vorderstoder	609	69,8	-1,7	18	407	244	60,0	163	40,1
40922	Wartberg an der Krems	2.161	73,6	-3,1	101	1.489	917	61,6	572	38,4
40923	Windischgarsten	1.767	83,7	1,6	48	1.431	693	48,4	738	51,6
410	Linz-Land	96.750	73,2	-2,1	2.556	68.212	28.353	41,6	39.859	58,4
41001	Allhaming	761	79,4	-3,7	24	580	300	51,7	280	48,3
41002	Ansfelden	10.761	72,1	-4,0	287	7.469	2.632	35,2	4.837	64,8
41003	Asten	4.519	68,9	-5,5	114	3.000	1.074	35,8	1.926	64,2
41004	Eggendorf im Traunkreis	541	76,3	-5,1	12	401	224	55,9	177	44,1
41005	Enns	7.671	73,9	-2,9	177	5.488	2.177	39,7	3.311	60,3
41006	Hargelsberg	867	79,8	-5,1	34	658	338	51,4	320	48,6
41007	Hörsching	4.082	75,8	-5,5	135	2.960	1.295	43,8	1.665	56,3
41008	Hofkirchen im Traunkreis	1.087	75,7	-2,4	30	793	406	51,2	387	48,8
41009	Kematen an der Krems	1.616	79,7	0,3	55	1.233	588	47,7	645	52,3
41010	Kirchberg-Thening	1.698	79,5	-0,6	60	1.289	470	36,5	819	63,5
41011	Kronstorf	2.283	76,3	-6,5	61	1.680	705	42,0	975	58,0
41012	Leonding	17.107	72,3	3,0	395	11.969	5.039	42,1	6.930	57,9
41013	St.Florian	4.293	77,6	-4,5	131	3.201	1.632	51,0	1.569	49,0
41014	Neuhofen an der Krems	4.089	72,7	-0,2	102	2.869	1.356	47,3	1.513	52,7
41015	Niederneukirchen	1.364	79,7	-0,8	50	1.037	583	56,2	454	43,8
41016	Oftering	1.435	78,1	-1,8	41	1.080	457	42,3	623	57,7
41017	Pasching	4.847	71,4	-5,5	135	3.324	1.292	38,9	2.032	61,1
41018	Piberbach	1.290	75,9	-2,4	37	942	411	43,6	531	56,4
41019	Pucking	2.637	73,4	-4,2	78	1.857	822	44,3	1.035	55,7
41020	St.Marien	3.238	76,2	-3,9	96	2.370	1.016	42,9	1.354	57,1
41021	Traun	16.515	68,9	-2,4	376	11.008	4.069	37,0	6.939	63,0
41022	Wilhering	4.049	77,3	0,5	126	3.004	1.467	48,8	1.537	51,2
411	Perg	47.792	79,9	0,0	1.586	36.578	16.685	45,6	19.893	54,4
41101	Allerheiligen im Mühlkreis	873	82,0	2,2	39	677	360	53,2	317	46,8
41102	Arbing	989	84,3	-1,2	35	799	437	54,7	362	45,3
41103	Baumgartenberg	1.090	80,1	-5,7	31	842	464	55,1	378	44,9
41104	Dimbach	809	82,5	-0,1	24	643	341	53,0	302	47,0
41105	Grein	2.341	78,6	1,1	97	1.743	746	42,8	997	57,2
41106	Katsdorf	2.093	80,6	3,7	64	1.623	709	43,7	914	56,3
41107	Klam	591	78,2	3,4	36	426	232	54,5	194	45,5
41108	Bad Kreuzen	1.595	82,8	-4,5	116	1.204	842	69,9	362	30,1
41109	Langenstein	1.949	79,1	0,6	41	1.500	430	28,7	1.070	71,3
41110	Luftenberg an der Donau	2.899	77,4	-0,3	68	2.176	727	33,4	1.449	66,6
41111	Mauthausen	3.544	77,7	-0,5	82	2.671	920	34,4	1.751	65,6
41112	Mitterkirchen im Machland	1.345	78,5	-0,1	44	1.012	525	51,9	487	48,1
41113	Münzbach	1.205	80,2	2,0	46	920	608	66,1	312	33,9
41114	Naarn im Machlande	2.518	80,7	-1,2	77	1.956	972	49,7	984	50,3
41115	Pabneukirchen	1.257	76,5	-5,1	62	899	561	62,4	338	37,6
41116	Perg	5.289	77,7	-0,3	184	3.925	1.895	48,3	2.030	51,7
41117	Rechberg	606	86,5	-3,0	16	508	353	69,5	155	30,5
41118	Ried in der Riedmark	2.901	81,7	0,7	101	2.268	925	40,8	1.343	59,2
41119	St.Georgen am Walde	1.635	78,0	1,0	59	1.217	583	47,9	634	52,1
41120	St.Georgen an der Gusen	2.751	81,0	2,4	52	2.175	738	33,9	1.437	66,1
41121	St.Nikola an der Donau	611	84,8	3,3	20	498	245	49,2	253	50,8
41122	St.Thomas am Blasenstein	665	78,4	-4,2	26	495	326	65,9	169	34,1
41123	Saxen	1.304	80,0	-1,7	43	1.000	511	51,1	489	48,9
41124	Schwertberg	3.817	79,0	1,2	104	2.913	956	32,8	1.957	67,2
41125	Waldhausen im Strudengau	2.138	84,4	1,1	85	1.720	783	45,5	937	54,5
41126	Windhaag bei Perg	977	82,1	-2,9	34	768	496	64,6	272	35,4

Bundespräsidentenwahl 25. April 2004

GemNr	Gemeinde	Wahl- berechtigte	Wahlbet. in %	Diff. Wahlbet.	ungültige Stimmen	gültige Stimmen	Dr. Benita Ferrero-Waldner		Dr. Heinz Fischer	
							Stimmen	Anteil in %	Stimmen	Anteil in %
412	Ried im Innkreis	43.559	68,4	-3,9	1.522	28.257	16.395	58,0	11.862	42,0
41201	Andrichsfurt	542	63,5	-7,0	28	316	215	68,0	101	32,0
41202	Antiesenhofen	760	75,4	1,9	24	549	299	54,5	250	45,5
41203	Aurolzmünster	2.145	60,5	-3,9	63	1.235	652	52,8	583	47,2
41204	Eberschwang	2.562	70,0	-2,9	93	1.701	820	48,2	881	51,8
41205	Eitzing	537	68,9	-8,9	22	348	215	61,8	133	38,2
41206	Geiersberg	411	68,9	-6,2	10	273	180	65,9	93	34,1
41207	Geinberg	976	78,6	-2,3	49	718	391	54,5	327	45,5
41208	Gurten	861	72,6	-0,8	30	595	397	66,7	198	33,3
41209	Hohenzell	1.526	73,4	-3,7	71	1.049	708	67,5	341	32,5
41210	Kirchdorf am Inn	463	73,4	-5,8	23	317	219	69,1	98	30,9
41211	Kirchheim im Innkreis	520	73,5	-6,7	24	358	239	66,8	119	33,2
41212	Lambrecht	999	69,2	-5,4	48	643	421	65,5	222	34,5
41213	Lohnsburg am Kobernaußerv	1.760	62,1	-3,2	81	1.012	642	63,4	370	36,6
41214	Mehrnbach	1.793	62,7	-4,9	55	1.069	637	59,6	432	40,4
41215	Mettmach	1.905	64,4	-1,6	62	1.165	630	54,1	535	45,9
41216	Mörschwang	234	75,2	0,0	12	164	117	71,3	47	28,7
41217	Mühlheim am Inn	505	75,5	-7,2	17	364	193	53,0	171	47,0
41218	Neuhofen im Innkreis	1.589	71,2	-4,6	46	1.085	620	57,1	465	42,9
41219	Obernberg am Inn	1.228	61,1	-5,9	27	723	409	56,6	314	43,4
41220	Ort im Innkreis	899	70,1	-5,8	38	592	402	67,9	190	32,1
41221	Pattigham	655	69,6	-2,1	20	436	305	70,0	131	30,1
41222	Peterskirchen	529	74,7	-1,6	19	376	281	74,7	95	25,3
41223	Pramet	753	67,5	-1,7	28	480	257	53,5	223	46,5
41224	Reichersberg	1.042	69,0	-4,9	28	691	398	57,6	293	42,4
41225	Ried im Innkreis	8.416	66,6	-3,8	235	5.373	2.757	51,3	2.616	48,7
41226	St.Georgen b. Obernberg am	445	72,8	-3,7	15	309	221	71,5	88	28,5
41227	St.Marienkirchen am Hausrud	545	78,4	-7,8	22	405	285	70,4	120	29,6
41228	St.Martin im Innkreis	1.175	67,6	-8,0	44	750	434	57,9	316	42,1
41229	Schildorn	768	70,8	-3,6	24	520	288	55,4	232	44,6
41230	Senftenbach	555	71,4	-6,9	23	373	244	65,4	129	34,6
41231	Taiskirchen im Innkreis	1.789	70,2	-3,7	64	1.191	718	60,3	473	39,7
41232	Tumeltsham	1.084	69,3	-7,4	43	708	455	64,3	253	35,7
41233	Utzenaich	1.073	70,6	-2,5	45	712	427	60,0	285	40,0
41234	Waldzell	1.596	65,1	-3,8	42	997	500	50,2	497	49,9
41235	Weilbach	474	76,2	-1,7	27	334	240	71,9	94	28,1
41236	Wippenham	445	77,8	-1,8	20	326	179	54,9	147	45,1
413	Rohrbach	43.238	75,8	-3,5	1.660	31.133	18.760	60,3	12.373	39,7
41301	Afiesl	310	87,1	-0,3	8	262	150	57,3	112	42,8
41302	Ahorn	377	79,3	-0,3	9	290	178	61,4	112	38,6
41303	Aigen im Mühlkreis	1.462	75,7	-4,1	52	1.054	587	55,7	467	44,3
41304	Altenfelden	1.646	75,9	-3,6	82	1.167	647	55,4	520	44,6
41305	Arnreit	803	80,5	-0,3	35	611	437	71,5	174	28,5
41306	Atzesberg	358	77,4	-8,1	20	257	199	77,4	58	22,6
41307	Auberg	395	75,7	-6,8	20	279	195	69,9	84	30,1
41308	Berg bei Rohrbach	2.018	76,2	-4,4	106	1.431	831	58,1	600	41,9
41309	Haslach an der Mühl	2.044	76,3	-2,4	72	1.487	675	45,4	812	54,6
41310	Helfenberg	779	84,0	-2,4	47	607	322	53,1	285	47,0
41311	Hörbich	308	78,9	-7,0	16	227	168	74,0	59	26,0
41312	Hofkirchen im Mühlkreis	1.109	72,6	-0,7	27	778	483	62,1	295	37,9
41313	Julbach	1.248	74,3	3,5	62	865	406	46,9	459	53,1
41314	Kirchberg ob der Donau	833	77,4	0,1	22	623	336	53,9	287	46,1
41315	Klaffer am Hochficht	983	68,1	-7,2	27	642	259	40,3	383	59,7
41316	Kleinzell im Mühlkreis	1.105	79,8	-1,2	41	841	461	54,8	380	45,2
41317	Kollerschlag	1.102	70,1	-7,4	35	737	477	64,7	260	35,3
41318	Lembach im Mühlkreis	1.191	75,0	-0,3	36	857	492	57,4	365	42,6

Bundespräsidentenwahl 25. April 2004

GemNr	Gemeinde	Wahl- berechtigte	Wahlbet. in %	Diff. Wahlbet.	ungültige Stimmen	gültige Stimmen	Dr. Benita Ferrero-Waldner		Dr. Heinz Fischer	
							Stimmen	Anteil in %	Stimmen	Anteil in %
41319	Lichtenau im Mühlkreis	420	81,7	-2,6	28	315	207	65,7	108	34,3
41320	Nebelberg	477	82,6	-1,2	22	372	260	69,9	112	30,1
41321	Neufelden	931	74,3	-3,9	29	663	367	55,4	296	44,7
41322	Niederkappel	787	78,4	-0,9	29	588	398	67,7	190	32,3
41323	Niederwaldkirchen	1.330	79,0	-3,8	61	989	661	66,8	328	33,2
41324	Oberkappel	497	72,0	-1,6	23	335	259	77,3	76	22,7
41325	Oepping	1.204	75,2	4,1	42	863	547	63,4	316	36,6
41326	Peilstein im Mühlviertel	1.253	77,3	-1,9	48	921	560	60,8	361	39,2
41327	Pfarrkirchen im Mühlkreis	1.102	70,2	-4,4	40	734	513	69,9	221	30,1
41328	Putzleinsdorf	1.155	66,9	-11,8	45	728	510	70,1	218	30,0
41329	Neustift im Mühlkreis	1.101	72,5	-4,9	29	769	519	67,5	250	32,5
41330	Rohrbach in Oberösterreich	1.800	78,4	-4,7	83	1.329	761	57,3	568	42,7
41331	St.Johann am Wimberg	747	79,5	-2,9	32	562	361	64,2	201	35,8
41332	St.Martin im Mühlkreis	2.631	75,3	-5,1	78	1.903	1.098	57,7	805	42,3
41333	St.Oswald bei Haslach	407	84,0	-0,2	18	324	193	59,6	131	40,4
41334	St.Peter am Wimberg	1.298	78,1	-4,6	37	977	694	71,0	283	29,0
41335	St.Stefan am Walde	632	81,0	3,5	27	485	306	63,1	179	36,9
41336	St.Ulrich im Mühlkreis	466	77,3	-6,8	22	338	238	70,4	100	29,6
41337	St.Veit im Mühlkreis	907	75,7	-6,2	29	658	412	62,6	246	37,4
41338	Sarleinsbach	1.714	76,7	-7,3	73	1.242	906	73,0	336	27,1
41339	Schlägl	1.057	75,9	-1,6	34	768	425	55,3	343	44,7
41340	Schönegg	406	87,4	4,1	17	338	177	52,4	161	47,6
41341	Schwarzenberg am Böhmerw	497	74,5	-5,5	19	351	212	60,4	139	39,6
41342	Ulrichsberg	2.348	70,0	-7,3	78	1.566	873	55,8	693	44,3
414	Schärding	42.353	69,2	-3,3	1.416	27.910	16.772	60,1	11.138	39,9
41401	Altschwendt	496	74,6	1,8	19	351	228	65,0	123	35,0
41402	Andorf	3.658	65,7	-3,0	87	2.316	1.204	52,0	1.112	48,0
41403	Brunnenthal	1.464	67,3	-4,6	51	934	524	56,1	410	43,9
41404	Diersbach	1.240	67,5	4,3	56	781	530	67,9	251	32,1
41405	Dorf an der Pram	731	76,3	-1,1	35	523	347	66,4	176	33,7
41406	Eggerding	984	64,8	-6,1	24	614	423	68,9	191	31,1
41407	Engelhartzell	844	78,0	-3,4	35	623	387	62,1	236	37,9
41408	Enzenkirchen	1.316	70,6	1,1	46	883	476	53,9	407	46,1
41409	Esternberg	2.060	63,5	-6,2	53	1.256	882	70,2	374	29,8
41410	Freinberg	1.006	68,5	-1,0	26	663	401	60,5	262	39,5
41411	Kopfung im Innkreis	1.573	66,8	-4,5	76	974	584	60,0	390	40,0
41412	Mayrhof	194	83,5	-1,3	5	157	128	81,5	29	18,5
41413	Münzkirchen	1.952	65,0	-6,0	63	1.205	741	61,5	464	38,5
41414	Raab	1.748	64,8	-3,7	58	1.074	690	64,3	384	35,8
41415	Rainbach im Innkreis	1.135	70,6	-4,3	32	769	496	64,5	273	35,5
41416	Riedau	1.491	68,3	-0,4	39	979	498	50,9	481	49,1
41417	St.Aegidi	1.249	77,7	-3,1	53	918	643	70,0	275	30,0
41418	St.Florian am Inn	2.265	68,6	-4,8	71	1.482	757	51,1	725	48,9
41419	St.Marienkirchen bei Schärdir	1.400	61,4	-11,7	54	806	507	62,9	299	37,1
41420	St.Roman	1.297	67,7	-5,9	55	823	616	74,9	207	25,2
41421	St.Willibald	875	68,5	-3,3	29	570	357	62,6	213	37,4
41422	Schärding	3.936	72,6	0,2	77	2.781	1.367	49,2	1.414	50,9
41423	Schardenberg	1.670	68,4	-3,6	68	1.074	740	68,9	334	31,1
41424	Sigharting	587	74,1	-3,4	40	395	256	64,8	139	35,2
41425	Suben	882	74,0	-6,0	26	627	378	60,3	249	39,7
41426	Taufkirchen an der Pram	2.145	68,8	-3,7	60	1.416	781	55,2	635	44,8
41427	Vichtenstein	470	74,3	-2,6	30	319	224	70,2	95	29,8
41428	Waldkirchen am Wesen	1.013	78,6	-8,3	54	742	448	60,4	294	39,6
41429	Wernstein am Inn	1.193	72,8	3,2	56	813	470	57,8	343	42,2
41430	Zell an der Pram	1.479	73,0	-4,2	38	1.042	689	66,1	353	33,9

Bundespräsidentenwahl 25. April 2004

GemNr	Gemeinde	Wahl- berechtigte	Wahlbet. in %	Diff. Wahlbet.	ungültige Stimmen	gültige Stimmen	Dr. Benita Ferrero-Waldner		Dr. Heinz Fischer	
							Stimmen	Anteil in %	Stimmen	Anteil in %
415	Steyr-Land	44.270	78,0	-1,6	1.522	32.986	16.136	48,9	16.850	51,1
41501	Adlwang	1.198	74,5	-5,5	60	833	505	60,6	328	39,4
41502	Aschach an der Steyr	1.590	75,5	-4,8	58	1.142	619	54,2	523	45,8
41503	Bad Hall	3.568	82,3	-2,4	120	2.815	1.401	49,8	1.414	50,2
41504	Dietach	1.905	75,9	-4,0	69	1.377	693	50,3	684	49,7
41505	Gaflenz	1.372	79,2	-2,4	46	1.041	571	54,9	470	45,2
41506	Garsten	4.818	77,7	-2,2	154	3.589	1.730	48,2	1.859	51,8
41507	Großraming	2.174	81,1	-1,5	117	1.647	741	45,0	906	55,0
41508	Laussa	980	80,9	8,8	40	753	424	56,3	329	43,7
41509	Losenstein	1.360	78,2	-2,9	51	1.013	472	46,6	541	53,4
41510	Maria Neustift	1.212	75,5	-2,1	67	848	577	68,0	271	32,0
41511	Pfarrkirchen bei Bad Hall	1.615	77,6	1,3	41	1.212	561	46,3	651	53,7
41512	Reichraming	1.464	80,2	1,0	23	1.151	351	30,5	800	69,5
41513	Rohr im Kremstal	899	78,4	-1,4	15	690	368	53,3	322	46,7
41514	St.Ulrich bei Steyr	2.377	77,9	-4,5	97	1.754	907	51,7	847	48,3
41515	Schiedlberg	953	77,1	-1,5	39	696	478	68,7	218	31,3
41516	Sierning	6.730	75,4	-0,2	177	4.899	1.988	40,6	2.911	59,4
41517	Ternberg	2.563	74,0	-4,0	93	1.804	929	51,5	875	48,5
41518	Waldneukirchen	1.616	77,7	-3,4	59	1.197	716	59,8	481	40,2
41519	Weyer-Land	1.821	83,8	2,2	62	1.464	546	37,3	918	62,7
41520	Weyer-Markt	1.801	77,1	2,3	62	1.326	589	44,4	737	55,6
41521	Wolfern	2.254	80,2	-2,3	72	1.735	970	55,9	765	44,1
416	Urfahr-Umgebung	60.088	77,2	-2,9	2.249	44.143	22.454	50,9	21.689	49,1
41601	Alberndorf in der Riedmark	2.725	76,0	-7,0	111	1.960	1.033	52,7	927	47,3
41602	Altenberg bei Linz	3.152	78,4	-3,8	119	2.352	1.399	59,5	953	40,5
41603	Bad Leonfelden	2.944	80,1	-6,7	192	2.167	1.326	61,2	841	38,8
41604	Eidenberg	1.372	79,1	-3,9	55	1.030	659	64,0	371	36,0
41605	Engerwitzdorf	5.944	75,1	-1,1	218	4.247	1.888	44,5	2.359	55,6
41606	Feldkirchen an der Donau	3.972	79,4	-2,9	101	3.051	1.470	48,2	1.581	51,8
41607	Gallneukirchen	4.627	76,4	0,1	160	3.373	1.421	42,1	1.952	57,9
41608	Goldwörth	659	74,5	-7,3	22	469	244	52,0	225	48,0
41609	Gramastetten	3.584	77,3	-4,9	121	2.651	1.528	57,6	1.123	42,4
41610	Haibach im Mühlkreis	607	78,6	-1,0	30	447	239	53,5	208	46,5
41611	Hellmonsödt	1.595	76,9	0,4	65	1.162	585	50,3	577	49,7
41612	Herzogsdorf	1.792	77,3	-3,8	56	1.330	824	62,0	506	38,1
41613	Kirchschlag bei Linz	1.465	76,4	-3,8	68	1.051	560	53,3	491	46,7
41614	Lichtenberg	1.872	81,4	0,5	77	1.446	726	50,2	720	49,8
41615	Oberneukirchen	2.352	75,9	-4,4	89	1.697	955	56,3	742	43,7
41616	Ottenschlag im Mühlkreis	371	83,0	-4,0	15	293	171	58,4	122	41,6
41617	Ottensheim	3.312	77,5	-3,6	104	2.462	1.128	45,8	1.334	54,2
41618	Puchenu	3.686	72,0	-2,6	96	2.557	1.138	44,5	1.419	55,5
41619	Reichenau im Mühlkreis	851	73,7	-10,0	35	592	335	56,6	257	43,4
41620	Reichenthal	1.047	79,6	-2,0	46	787	482	61,3	305	38,8
41621	St.Gotthard im Mühlkreis	1.008	78,3	-2,7	41	748	355	47,5	393	52,5
41622	Schenkenfelden	1.137	77,8	-2,6	54	831	498	59,9	333	40,1
41623	Sonnberg im Mühlkreis	587	77,7	-6,2	42	414	247	59,7	167	40,3
41624	Steyregg	3.716	75,6	-0,3	109	2.701	962	35,6	1.739	64,4
41625	Vorderweißenbach	1.524	82,2	-0,2	90	1.162	731	62,9	431	37,1
41626	Walding	2.864	78,3	-2,0	75	2.167	962	44,4	1.205	55,6
41627	Zwettl an der Rodl	1.323	79,7	-3,4	58	996	588	59,0	408	41,0
417	Vöcklabruck	94.048	72,2	-3,0	3.771	64.094	30.974	48,3	33.120	51,7
41701	Ampflwang im Hausruckwald	2.796	77,2	1,8	95	2.064	615	29,8	1.449	70,2
41702	Attersee	1.163	79,5	2,1	42	882	499	56,6	383	43,4
41703	Attnang-Puchheim	6.239	67,1	-3,5	145	4.044	1.450	35,9	2.594	64,1

Bundespräsidentenwahl 25. April 2004

GemNr	Gemeinde	Wahl- berechtigte	Wahlbet. in %	Diff. Wahlbet.	ungültige Stimmen	gültige Stimmen	Dr. Benita Ferrero-Waldner		Dr. Heinz Fischer	
							Stimmen	Anteil in %	Stimmen	Anteil in %
41704	Atzbach	863	75,0	-5,5	45	602	415	68,9	187	31,1
41705	Aurach am Hongar	1.111	79,4	-0,3	57	825	353	42,8	472	57,2
41706	Berg im Attergau	730	80,8	-0,6	48	542	383	70,7	159	29,3
41707	Desselbrunn	1.181	78,4	-1,3	50	876	450	51,4	426	48,6
41708	Fornach	638	74,9	-8,4	43	435	306	70,3	129	29,7
41709	Frankenburg am Hausruck	3.762	74,3	0,2	185	2.611	1.152	44,1	1.459	55,9
41710	Frankenmarkt	2.561	68,3	-5,3	114	1.635	815	49,9	820	50,2
41711	Gampern	1.885	71,1	-2,8	87	1.253	653	52,1	600	47,9
41712	Innerschwand	758	76,5	-4,3	39	541	374	69,1	167	30,9
41713	Lenzing	3.914	70,0	-4,2	125	2.614	741	28,4	1.873	71,7
41714	Manning	622	79,4	0,8	24	470	257	54,7	213	45,3
41715	Mondsee	2.254	65,8	-6,5	55	1.427	873	61,2	554	38,8
41716	Neukirchen an der Vöckla	1.905	72,3	-4,9	80	1.298	674	51,9	624	48,1
41717	Niederthalheim	766	75,6	1,4	51	528	334	63,3	194	36,7
41718	Nußdorf am Attersee	781	75,3	-5,3	25	563	373	66,3	190	33,8
41719	Oberhofen am Irrsee	993	71,8	-5,1	33	680	384	56,5	296	43,5
41720	Oberndorf bei Schwananstad	1.067	71,4	-6,4	37	725	375	51,7	350	48,3
41721	Oberwang	1.140	69,8	-9,9	78	718	557	77,6	161	22,4
41722	Ottnang am Hausruck	2.874	72,2	0,0	106	1.970	868	44,1	1.102	55,9
41723	Pfaffing	1.031	69,6	-8,6	59	659	324	49,2	335	50,8
41724	Pilsbach	447	85,2	-0,6	22	359	183	51,0	176	49,0
41725	Pitzenberg	382	72,0	-5,8	20	255	136	53,3	119	46,7
41726	Pöndorf	1.704	65,6	-4,4	96	1.022	572	56,0	450	44,0
41727	Puchkirchen am Trattberg	683	77,5	-5,5	48	481	268	55,7	213	44,3
41728	Pühret	446	74,4	-6,0	34	298	175	58,7	123	41,3
41729	Redleiten	334	77,8	-5,2	24	236	124	52,5	112	47,5
41730	Redlham	993	72,5	-5,8	34	686	337	49,1	349	50,9
41731	Regau	4.219	68,1	-5,8	149	2.725	1.236	45,4	1.489	54,6
41732	Rüstorf	1.458	71,6	-2,5	55	989	408	41,3	581	58,8
41733	Rutzenham	183	73,8	-9,8	11	124	76	61,3	48	38,7
41734	St.Georgen im Attergau	2.755	74,5	-5,4	133	1.918	1.053	54,9	865	45,1
41735	St.Lorenz	1.462	73,9	-1,9	50	1.030	652	63,3	378	36,7
41736	Schlatt	961	75,2	-0,5	52	671	364	54,3	307	45,8
41737	Schörfling am Attersee	2.418	69,8	-0,8	83	1.604	745	46,5	859	53,6
41738	Schwananstadt	2.928	69,0	-4,2	85	1.936	858	44,3	1.078	55,7
41739	Seewalchen am Attersee	3.727	70,8	-2,9	136	2.503	1.136	45,4	1.367	54,6
41740	Steinbach am Attersee	654	85,3	0,4	18	540	323	59,8	217	40,2
41741	Straß im Attergau	1.055	69,3	-3,9	72	659	392	59,5	267	40,5
41742	Tiefgraben	2.312	69,7	-5,2	84	1.528	978	64,0	550	36,0
41743	Timelkam	4.319	74,2	-1,6	150	3.055	1.081	35,4	1.974	64,6
41744	Ungenach	992	78,5	-1,1	60	719	444	61,8	275	38,3
41745	Unterach am Attersee	1.086	75,1	-4,6	25	790	434	54,9	356	45,1
41746	Vöcklabruck	8.790	71,4	-2,1	294	5.984	2.606	43,6	3.378	56,5
41747	Vöcklamarkt	3.393	70,9	-4,7	170	2.235	1.188	53,2	1.047	46,9
41748	Weißkirchen im Attergau	718	70,2	-4,6	61	443	289	65,2	154	34,8
41749	Weyregg am Attersee	1.164	76,9	-0,4	45	850	443	52,1	407	47,9
41750	Wolfsegg am Hausruck	1.522	78,1	3,6	48	1.141	468	41,0	673	59,0
41751	Zell am Moos	1.035	75,4	-2,5	49	731	463	63,3	268	36,7
41752	Zell am Pettenfirst	874	75,5	-4,9	40	620	317	51,1	303	48,9
418	Wels-Land	47.101	74,0	-2,5	1.454	33.378	16.481	49,4	16.897	50,6
41801	Aichkirchen	382	77,5	-4,3	19	277	199	71,8	78	28,2
41802	Bachmanning	446	73,3	6,2	19	308	166	53,9	142	46,1
41803	Bad Wimsbach-Neydharting	1.782	77,6	1,3	67	1.316	673	51,1	643	48,9
41804	Buchkirchen	2.775	75,1	-2,8	48	2.037	937	46,0	1.100	54,0
41805	Eberstalzell	1.616	73,7	-4,1	55	1.136	803	70,7	333	29,3
41806	Edt bei Lambach	1.516	74,6	-3,1	61	1.070	559	52,2	511	47,8

Bundespräsidentenwahl 25. April 2004

GemNr	Gemeinde	Wahl- berechtigte	Wahlbet. in %	Diff. Wahlbet.	ungültige Stimmen	gültige Stimmen	Dr. Benita Ferrero-Waldner		Dr. Heinz Fischer	
							Stimmen	Anteil in %	Stimmen	Anteil in %
41807	Fischlham	957	80,9	0,4	28	746	399	53,5	347	46,5
41808	Gunskirchen	3.972	73,6	-0,9	133	2.792	1.318	47,2	1.474	52,8
41809	Holzhausen	480	80,6	1,8	18	369	183	49,6	186	50,4
41810	Krenglbach	2.076	76,2	-3,1	51	1.530	711	46,5	819	53,5
41811	Lambach	2.295	69,2	-2,4	75	1.512	699	46,2	813	53,8
41812	Marchtrenk	8.367	71,9	-3,3	214	5.798	2.209	38,1	3.589	61,9
41813	Neukirchen bei Lambach	632	76,4	-5,3	26	457	287	62,8	170	37,2
41814	Offenhausen	1.066	73,6	-2,1	54	730	424	58,1	306	41,9
41815	Pennewang	647	80,8	0,1	36	487	339	69,6	148	30,4
41816	Pichl bei Wels	1.986	77,6	-1,7	78	1.464	800	54,6	664	45,4
41817	Sattledt	1.646	78,3	-2,3	51	1.238	693	56,0	545	44,0
41818	Schleißheim	736	78,0	2,9	22	552	319	57,8	233	42,2
41819	Sipbachzell	1.290	75,5	-5,3	49	925	538	58,2	387	41,8
41820	Stadl-Paura	3.505	65,4	-4,0	93	2.199	738	33,6	1.461	66,4
41821	Steinerkirchen an der Traun	1.647	79,2	0,5	54	1.251	852	68,1	399	31,9
41822	Steinhaus	1.441	74,8	-5,4	49	1.029	569	55,3	460	44,7
41823	Thalheim bei Wels	3.814	73,3	-4,3	110	2.685	1.335	49,7	1.350	50,3
41824	Weißkirchen an der Traun	2.027	74,7	-5,0	44	1.470	731	49,7	739	50,3

Gemeindetypenergebnisse Bundespräsidentenwahl 25. April 2004

Anz.	Gemeindetypen	Wahl- berecht.	Wahlbet. in%	Diff. Wahlbet.	ungültige Stimmen	gültige Stimmen	Dr. Benita Ferrero-Waldner		Dr. Heinz Fischer	
							Stimmen	Ant. %	Stimmen	Ant. %
445	Oberösterreich	1.030.703	72,8	-1,8	32.671	717.455	340.958	47,5	376.497	52,5
	Wahlkreise									
23	WK Linz Umgebung	235.557	69,4	-0,8	5.297	158.260	60.708	38,4	97.552	61,6
112	WK Innviertel	156.469	67,9	-3,4	5.113	101.072	57.736	57,1	43.336	42,9
123	WK Hausruckviertel	250.770	73,0	-2,6	8.701	174.262	85.408	49,0	88.854	51,0
65	WK Traunviertel	188.376	74,9	-1,1	6.309	134.728	60.583	45,0	74.145	55,0
122	WK Mühlviertel	199.531	78,4	-1,8	7.251	149.133	76.523	51,3	72.610	48,7
	Bezirke									
1	Linz (Stadt)	138.807	65,3	-0,7	2.715	87.972	31.512	35,8	56.460	64,2
1	Steyr (Stadt)	28.694	68,3	-3,0	673	18.938	6.384	33,7	12.554	66,3
1	Wels (Stadt)	39.851	66,4	-2,8	845	25.608	10.603	41,4	15.005	58,6
46	Bez. Braunau	70.557	65,1	-4,0	2.154	43.810	24.008	54,8	19.802	45,2
12	Bez. Eferding	23.146	75,6	-2,9	754	16.751	8.097	48,3	8.654	51,7
27	Bez. Freistadt	48.413	78,4	-1,5	1.735	36.241	18.052	49,8	18.189	50,2
20	Bez. Gmunden	74.768	73,5	-0,7	2.717	52.223	22.637	43,3	29.586	56,7
34	Bez. Grieskirchen	46.624	74,3	-3,3	1.860	32.798	18.451	56,3	14.347	43,7
23	Bez. Kirchdorf	40.644	75,0	-1,7	1.372	29.121	14.640	50,3	14.481	49,7
22	Bez. Linz-Land	96.750	73,1	-2,1	2.556	68.212	28.353	41,6	39.859	58,4
26	Bez. Perg	47.792	79,9	0,0	1.586	36.578	16.685	45,6	19.893	54,4
36	Bez. Ried	43.559	68,4	-3,9	1.522	28.257	16.395	58,0	11.862	42,0
42	Bez. Rohrbach	43.238	75,8	-3,5	1.660	31.133	18.760	60,3	12.373	39,7
30	Bez. Schärding	42.353	69,2	-3,3	1.416	27.910	16.772	60,1	11.138	39,9
21	Bez. Steyr-Land	44.270	77,9	-1,6	1.522	32.986	16.136	48,9	16.850	51,1
27	Bez. Urfahr-Umgeb.	60.088	77,2	-2,9	2.249	44.143	22.454	50,9	21.689	49,1
52	Bez. Vöcklabruck	94.048	72,2	-3,0	3.771	64.094	30.974	48,3	33.120	51,7
24	Bez. Wels-Land	47.101	74,0	-2,5	1.454	33.378	16.481	49,4	16.897	50,6
	Gemeindegröße									
92	bis 1000 EW	47.831	75,6	-2,6	2.129	34.028	21.007	61,7	13.021	38,3
154	1000-2000 EW	169.904	74,4	-3,1	6.439	120.008	68.774	57,3	51.234	42,7
95	2000-3000 EW	173.350	73,9	-2,3	6.196	121.987	65.299	53,5	56.688	46,5
37	3000-4000 EW	95.343	74,3	-3,1	3.223	67.578	32.635	48,3	34.943	51,7
24	4000-5000 EW	82.061	73,5	-2,4	2.829	57.456	26.827	46,7	30.629	53,3
23	5000-7500 EW	99.484	74,1	-2,2	3.132	70.614	31.056	44,0	39.558	56,0
7	7500-10000 EW	45.026	73,4	-1,1	1.472	31.594	12.150	38,5	19.444	61,5
8	10000-20000 EW	76.730	69,8	-2,3	2.137	51.393	22.039	42,9	29.354	57,1
4	20000-100000 EW	102.167	68,3	-1,8	2.289	67.523	26.095	38,6	41.428	61,4
1	über 100000 EW	138.807	65,3	-0,7	2.715	87.972	31.512	35,8	56.460	64,2
	Arbeitszentren									
3	Arb. Hauptzentren	207.352	66,0	-1,4	4.233	132.518	48.499	36,6	84.019	63,4
4	Größere Arb. Zentren	39.318	67,1	-2,8	1.133	25.232	11.630	46,1	13.602	53,9
7	Mittlere Arb. Zentren	35.818	74,3	-0,7	1.126	25.497	11.433	44,8	14.064	55,2
12	Kleinere Arb. Zentren	42.663	71,5	-3,3	1.209	29.292	12.711	43,4	16.581	56,6
17	Untergeord. Arb. Z.	111.563	72,3	-1,3	3.222	77.415	30.897	39,9	46.518	60,1
109	Stark landw. Gem.	101.253	74,5	-3,7	4.219	71.212	45.243	63,5	25.969	36,5
100	Landw. Gemeinden	129.098	74,5	-2,9	5.113	91.023	51.477	56,6	39.546	43,4
193	Restl. Gemeinden	363.638	74,3	-2,3	12.306	257.964	125.504	48,7	132.460	51,3
	Raumtypen									
3	Städte	207.352	66,0	-1,4	4.233	132.518	48.499	36,6	84.019	63,4
46	Stadtumland	171.432	74,8	-1,9	5.011	123.156	53.789	43,7	69.367	56,3
299	sonst. Ländl. Raum	422.464	73,2	-2,9	15.264	293.905	160.275	54,5	133.630	45,5
24	ländl. Verdichtungsgg.	30.632	75,2	-1,6	1.144	21.889	12.278	56,1	9.611	43,9
73	ländl. Tourismusg.	198.823	73,2	-1,9	6.909	138.685	62.553	45,1	76.132	54,9

Gemeindetypenergebnisse Bundespräsidentenwahl 25. April 2004

Anz.	Gemeindetypen	Wahl- berecht.	Wahlbet. in%	Diff. Wahlbet.	ungültige Stimmen	gültige Stimmen	Dr. Benita Ferrero-Waldner		Dr. Heinz Fischer	
							Stimmen	Ant.%	Stimmen	Ant.%
	NUTS III Gebiete									
146	Innviertel	203.093	68,8	-3,6	6.952	132.775	75.626	57,0	57.149	43,0
78	Zentralraum	393.587	70,4	-1,6	9.964	267.092	112.175	42,0	154.917	58,0
104	Mühlviertel	151.599	78,2	-1,8	5.590	112.924	58.822	52,1	54.102	47,9
45	Steyr-Kirchdorf	113.608	74,5	-1,9	3.567	81.045	37.160	45,9	43.885	54,1
72	Traunviertel	168.816	72,7	-2,0	6.488	116.317	53.611	46,1	62.706	53,9
	Anteil ÖVP NR02									
32	ÖVP unter 33%	338.317	68,2	-1,7	7.744	223.025	80.826	36,2	142.199	63,8
167	ÖVP 33% bis 50%	407.953	73,8	-1,7	13.483	287.663	135.536	47,1	152.127	52,9
136	ÖVP 50% bis 60%	175.615	73,7	-3,3	6.640	122.850	70.523	57,4	52.327	42,6
110	ÖVP über 60%	108.818	74,7	-3,7	4.694	76.615	50.509	65,9	26.106	34,1
	Anteil SPÖ NR02									
150	SPÖ unter 25%	158.446	73,2	-4,0	6.659	109.247	70.720	64,7	38.527	35,3
150	SPÖ 25% bis 35%	234.733	73,5	-3,0	8.539	163.882	88.737	54,1	75.145	45,9
105	SPÖ 35% bis 45%	321.544	73,0	-1,6	9.794	224.806	101.871	45,3	122.935	54,7
40	SPÖ über 45%	315.980	69,6	-1,3	7.569	212.218	76.066	35,8	136.152	64,2
	Anteil FPÖ NR02									
103	FPÖ unter 7,5%	149.656	78,3	-1,7	5.540	111.665	56.925	51,0	54.740	49,0
115	FPÖ 7,5% bis 10%	259.249	74,3	-1,9	8.507	184.094	88.114	47,9	95.980	52,1
102	FPÖ 10% bis 12,5%	381.303	70,3	-1,7	10.801	257.128	112.455	43,7	144.673	56,3
125	FPÖ über 12,5 %	240.495	68,6	-3,5	7.713	157.266	79.900	50,8	77.366	49,2
	Anteil GRÜNE NR02									
143	GRÜNE unter 5%	149.989	74,0	-2,8	5.816	105.131	62.366	59,3	42.765	40,7
176	GRÜNE 5% bis 7,5%	300.705	73,8	-2,7	10.476	211.500	107.190	50,7	104.310	49,3
95	GRÜNE 7,5% bis 10%	316.578	72,2	-2,3	9.688	219.037	96.309	44,0	122.728	56,0
31	GRÜNE über 10 %	263.431	68,7	-1,0	6.581	174.485	71.529	41,0	102.956	59,0

Bundespräsidentenwahl 2004

Gemeinden gereiht nach der höchsten Wahlbeteiligung

Gem. Nr.	Gemeinde	Wahlberechtigte	Wahlbeteiligung	ungültige Stimmen	gültige Stimmen	Dr. Benita Ferrero-Waldner	Dr. Heinz Fischer
40606	Kaltenberg	483	98,8%	42	435	74,9%	25,1%
40802	Bad Schallerbach	2.645	90,3%	93	2296	50,2%	49,8%
40901	Edlbach	483	89,9%	14	420	57,4%	42,6%
40420	Maria Schmolln	1.040	87,8%	50	863	58,5%	41,5%
41340	Schönegg	406	87,4%	17	338	52,4%	47,6%
41301	Afiesl	310	87,1%	8	262	57,3%	42,8%
41117	Rechberg	606	86,5%	16	508	69,5%	30,5%
41740	Steinbach am Attersee	654	85,3%	18	540	59,8%	40,2%
41724	Pilsbach	447	85,2%	22	359	51,0%	49,0%
41121	St.Nikola an der Donau	611	84,8%	20	498	49,2%	50,8%
41125	Waldhausen im Strudengraben	2.138	84,4%	85	1720	45,5%	54,5%
41102	Arbing	989	84,3%	35	799	54,7%	45,3%
40620	Tragwein	2.242	84,1%	65	1821	45,7%	54,3%
41333	St.Oswald bei Haslach	407	84,0%	18	324	59,6%	40,4%
41310	Helfenberg	779	84,0%	47	607	53,1%	47,0%
41519	Weyer-Land	1.821	83,8%	62	1464	37,3%	62,7%
40923	Windischgarsten	1.767	83,7%	48	1431	48,4%	51,6%
41412	Mayrhof	194	83,5%	5	157	81,5%	18,5%
41616	Ottenschlag im Mühlkreis	371	83,0%	15	293	58,4%	41,6%
40625	Weitersfelden	851	82,8%	32	673	55,1%	44,9%
41108	Bad Kreuzen	1.595	82,8%	116	1204	69,9%	30,1%
41320	Nebelberg	477	82,6%	22	372	69,9%	30,1%
40617	St.Leonhard bei Freistadt	1.138	82,5%	40	899	52,2%	47,8%
41104	Dimbach	809	82,5%	24	643	53,0%	47,0%
40712	Obertraun	589	82,3%	19	466	33,1%	67,0%

Bundespräsidentenwahl 2004

Gemeinden gereiht nach der niedrigsten Wahlbeteiligung

Gem. Nr.	Gemeinde	Wahlberechtigte	Wahlbeteiligung	ungültige Stimmen	gültige Stimmen	Dr. Benita Ferrero-Waldner	Dr. Heinz Fischer
40428	Ostermiething	2.144	58,0%	70	1174	59,9%	40,1%
40443	Tarsdorf	1.436	58,1%	35	799	70,6%	29,4%
40410	Gilgenberg am Weilhau	910	58,4%	16	515	75,9%	24,1%
40406	Eggelsberg	1.554	58,5%	52	857	64,3%	35,7%
40425	Moosdorf	1.068	58,5%	23	602	48,0%	52,0%
41203	Aurolzmünster	2.145	60,5%	63	1235	52,8%	47,2%
41219	Obernberg am Inn	1.228	61,1%	27	723	56,6%	43,4%
41419	St.Marienkirchen bei S	1.400	61,4%	54	806	62,9%	37,1%
40404	Braunau am Inn	12.220	61,5%	268	7242	40,9%	59,1%
40411	Haigermoos	418	61,7%	21	237	63,3%	36,7%
40422	Mauerkirchen	1.552	61,7%	16	942	50,3%	49,7%
41213	Lohnsburg am Kobern	1.760	62,1%	81	1012	63,4%	36,6%
40413	Helpfau-Uttendorf	2.284	62,4%	64	1362	58,5%	41,5%
41214	Mehrnbach	1.793	62,7%	55	1069	59,6%	40,4%
40407	Feldkirchen bei Mattigh	1.383	62,7%	42	825	67,0%	33,0%
40446	Weng im Innkreis	1.061	63,1%	36	633	63,4%	36,7%
41201	Andrichsfurt	542	63,5%	28	316	68,0%	32,0%
41409	Esternberg	2.060	63,5%	53	1256	70,2%	29,8%
40432	Pischelsdorf am Engel	1.228	63,7%	44	738	66,8%	33,2%
40430	Perwang am Grabense	542	64,0%	33	314	64,7%	35,4%
40409	Geretsberg	781	64,0%	37	463	73,4%	26,6%
40441	Schalchen	2.619	64,2%	91	1589	46,5%	53,5%
40437	St.Pantaleon	2.199	64,3%	51	1362	45,8%	54,2%
40435	St.Georgen am Fillmar	289	64,4%	11	175	74,3%	25,7%
41215	Mettmach	1.905	64,4%	62	1165	54,1%	45,9%

Bundespräsidentenwahl 2004

Gemeinden gereiht nach dem höchsten Stimmenanteil Dr. Ferrero-Waldner

Gem. Nr.	Gemeinde	Wahlberechtigte	Wahlbeteiligung	ungültige Stimmen	gültige Stimmen	Dr. Benita Ferrero-Waldner	Dr. Heinz Fischer
40810	Heiligenberg	518	77,6%	13	389	82,5%	17,5%
41412	Mayrhof	194	83,5%	5	157	81,5%	18,5%
40439	St.Radegund	450	75,6%	23	317	78,2%	21,8%
41721	Oberwang	1.140	69,8%	78	718	77,6%	22,4%
41306	Atzesberg	358	77,4%	20	257	77,4%	22,6%
41324	Oberkappel	497	72,0%	23	335	77,3%	22,7%
40410	Gilgenberg am Weilha	910	58,4%	16	515	75,9%	24,1%
40606	Kaltenberg	483	98,8%	42	435	74,9%	25,1%
41420	St.Roman	1.297	67,7%	55	823	74,9%	25,2%
41222	Peterskirchen	529	74,7%	19	376	74,7%	25,3%
40435	St.Georgen am Fillmar	289	64,4%	11	175	74,3%	25,7%
41311	Hörbich	308	78,9%	16	227	74,0%	26,0%
40444	Traubach	565	68,9%	25	364	73,6%	26,4%
40409	Geretsberg	781	64,0%	37	463	73,4%	26,6%
41338	Sarleinsbach	1.714	76,7%	73	1242	73,0%	27,1%
40442	Schwand im Innkreis	657	70,3%	24	438	71,9%	28,1%
41235	Weilbach	474	76,2%	27	334	71,9%	28,1%
41801	Aichkirchen	382	77,5%	19	277	71,8%	28,2%
41226	St.Georgen b. Obernb	445	72,8%	15	309	71,5%	28,5%
41305	Arnreit	803	80,5%	35	611	71,5%	28,5%
41216	Mörschwang	234	75,2%	12	164	71,3%	28,7%
41334	St.Peter am Wimberg	1.298	78,1%	37	977	71,0%	29,0%
40403	Auerbach	385	70,9%	25	248	71,0%	29,0%
40804	Eschenau im Hausrucl	850	78,9%	50	621	70,7%	29,3%
41805	Eberstalzell	1.616	73,7%	55	1136	70,7%	29,3%

Bundespräsidentenwahl 2004

Gemeinden gereiht nach dem niedrigsten Stimmenanteil Dr. Ferrero-Waldner

Gem. Nr.	Gemeinde	Wahlberechtigte	Wahlbeteiligung	ungültige Stimmen	gültige Stimmen	Dr. Benita Ferrero-Waldner	Dr. Heinz Fischer
41713	Lenzing	3.914	70,0%	125	2614	28,4%	71,7%
41109	Langenstein	1.949	79,1%	41	1500	28,7%	71,3%
41701	Ampflwang im Hausrucl	2.796	77,2%	95	2064	29,8%	70,2%
41512	Reichraming	1.464	80,2%	23	1151	30,5%	69,5%
40914	Rosenau am Hengstpa	526	81,0%	17	409	31,8%	68,2%
40709	Hallstatt	749	80,0%	34	565	32,4%	67,6%
41124	Schwertberg	3.817	79,0%	104	2913	32,8%	67,2%
40706	Gosau	1.472	71,3%	47	1003	32,9%	67,1%
40704	Ebensee	6.516	74,3%	239	4604	33,0%	67,1%
40712	Obertraun	589	82,3%	19	466	33,1%	67,0%
41110	Luftenberg an der Don	2.899	77,4%	68	2176	33,4%	66,6%
41820	Stadl-Paura	3.505	65,4%	93	2199	33,6%	66,4%
40702	Bad Goisern	5.752	72,3%	207	3950	33,7%	66,3%
40201	Steyr	28.694	68,4%	673	18938	33,7%	66,3%
41120	St.Georgen an der Gus	2.751	81,0%	52	2175	33,9%	66,1%
41111	Mauthausen	3.544	77,7%	82	2671	34,4%	65,6%
40711	Laakirchen	6.461	73,7%	197	4566	34,9%	65,1%
41002	Ansfelden	10.761	72,1%	287	7469	35,2%	64,8%
41743	Timelkam	4.319	74,2%	150	3055	35,4%	64,6%
41624	Steyregg	3.716	75,6%	109	2701	35,6%	64,4%
41003	Asten	4.519	68,9%	114	3000	35,8%	64,2%
40101	Linz	138.807	65,3%	2715	87972	35,8%	64,2%
41703	Attnang-Puchheim	6.239	67,1%	145	4044	35,9%	64,1%
41010	Kirchberg-Thening	1.698	79,5%	60	1289	36,5%	63,5%
41021	Traun	16.515	68,9%	376	11008	37,0%	63,0%

Bundespräsidentenwahl 2004

Gemeinden gereiht nach dem höchsten Stimmenanteil Dr. Fischer

Gem. Nr.	Gemeinde	Wahlberechtigte	Wahlbeteiligung	ungültige Stimmen	gültige Stimmen	Dr. Benita Ferrero-Waldner	Dr. Heinz Fischer
41713	Lenzing	3.914	70,0%	125	2614	28,4%	71,7%
41109	Langenstein	1.949	79,1%	41	1500	28,7%	71,3%
41701	Ampflwang im Hausru	2.796	77,2%	95	2064	29,8%	70,2%
41512	Reichraming	1.464	80,2%	23	1151	30,5%	69,5%
40914	Rosenau am Hengstpa	526	81,0%	17	409	31,8%	68,2%
40709	Hallstatt	749	80,0%	34	565	32,4%	67,6%
41124	Schwertberg	3.817	79,0%	104	2913	32,8%	67,2%
40706	Gosau	1.472	71,3%	47	1003	32,9%	67,1%
40704	Ebensee	6.516	74,3%	239	4604	33,0%	67,1%
40712	Obertraun	589	82,3%	19	466	33,1%	67,0%
41110	Luftenberg an der Don	2.899	77,4%	68	2176	33,4%	66,6%
41820	Stadl-Paura	3.505	65,4%	93	2199	33,6%	66,4%
40702	Bad Goisern	5.752	72,3%	207	3950	33,7%	66,3%
40201	Steyr	28.694	68,4%	673	18938	33,7%	66,3%
41120	St.Georgen an der Gus	2.751	81,0%	52	2175	33,9%	66,1%
41111	Mauthausen	3.544	77,7%	82	2671	34,4%	65,6%
40711	Laakirchen	6.461	73,7%	197	4566	34,9%	65,1%
41002	Anselden	10.761	72,1%	287	7469	35,2%	64,8%
41743	Timelkam	4.319	74,2%	150	3055	35,4%	64,6%
41624	Steyregg	3.716	75,6%	109	2701	35,6%	64,4%
41003	Asten	4.519	68,9%	114	3000	35,8%	64,2%
40101	Linz	138.807	65,3%	2715	87972	35,8%	64,2%
41703	Attnang-Puchheim	6.239	67,1%	145	4044	35,9%	64,1%
41010	Kirchberg-Thening	1.698	79,5%	60	1289	36,5%	63,5%
41021	Traun	16.515	68,9%	376	11008	37,0%	63,0%

Bundespräsidentenwahl 2004

Gemeinden gereiht nach dem niedrigsten Stimmenanteil Dr. Fischer

Gem. Nr.	Gemeinde	Wahlberechtigte	Wahlbeteiligung	ungültige Stimmen	gültige Stimmen	Dr. Benita Ferrero-Waldner	Dr. Heinz Fischer
40810	Heiligenberg	518	77,6%	13	389	82,5%	17,5%
41412	Mayrhof	194	83,5%	5	157	81,5%	18,5%
40439	St.Radegund	450	75,6%	23	317	78,2%	21,8%
41721	Oberwang	1.140	69,8%	78	718	77,6%	22,4%
41306	Atzesberg	358	77,4%	20	257	77,4%	22,6%
41324	Oberkappel	497	72,0%	23	335	77,3%	22,7%
40410	Gilgenberg am Weilha	910	58,4%	16	515	75,9%	24,1%
40606	Kaltenberg	483	98,8%	42	435	74,9%	25,1%
41420	St.Roman	1.297	67,7%	55	823	74,9%	25,2%
41222	Peterskirchen	529	74,7%	19	376	74,7%	25,3%
40435	St.Georgen am Fillmar	289	64,4%	11	175	74,3%	25,7%
41311	Hörbich	308	78,9%	16	227	74,0%	26,0%
40444	Treubach	565	68,9%	25	364	73,6%	26,4%
40409	Geretsberg	781	64,0%	37	463	73,4%	26,6%
41338	Sarleinsbach	1.714	76,7%	73	1242	73,0%	27,1%
40442	Schwand im Innkreis	657	70,3%	24	438	71,9%	28,1%
41235	Weilbach	474	76,2%	27	334	71,9%	28,1%
41801	Aichkirchen	382	77,5%	19	277	71,8%	28,2%
41305	Amreit	803	80,5%	35	611	71,5%	28,5%
41226	St.Georgen b. Obernb	445	72,8%	15	309	71,5%	28,5%
41216	Mörschwang	234	75,2%	12	164	71,3%	28,7%
41334	St.Peter am Wimberg	1.298	78,1%	37	977	71,0%	29,0%
40403	Auerbach	385	70,9%	25	248	71,0%	29,0%
41805	Eberstalzell	1.616	73,7%	55	1136	70,7%	29,3%
40804	Eschenau im Hausru	850	78,9%	50	621	70,7%	29,3%

Bundespräsidentenwahl 2004

Gemeinden gereiht nach höchster Zunahme der Wahlbeteiligung

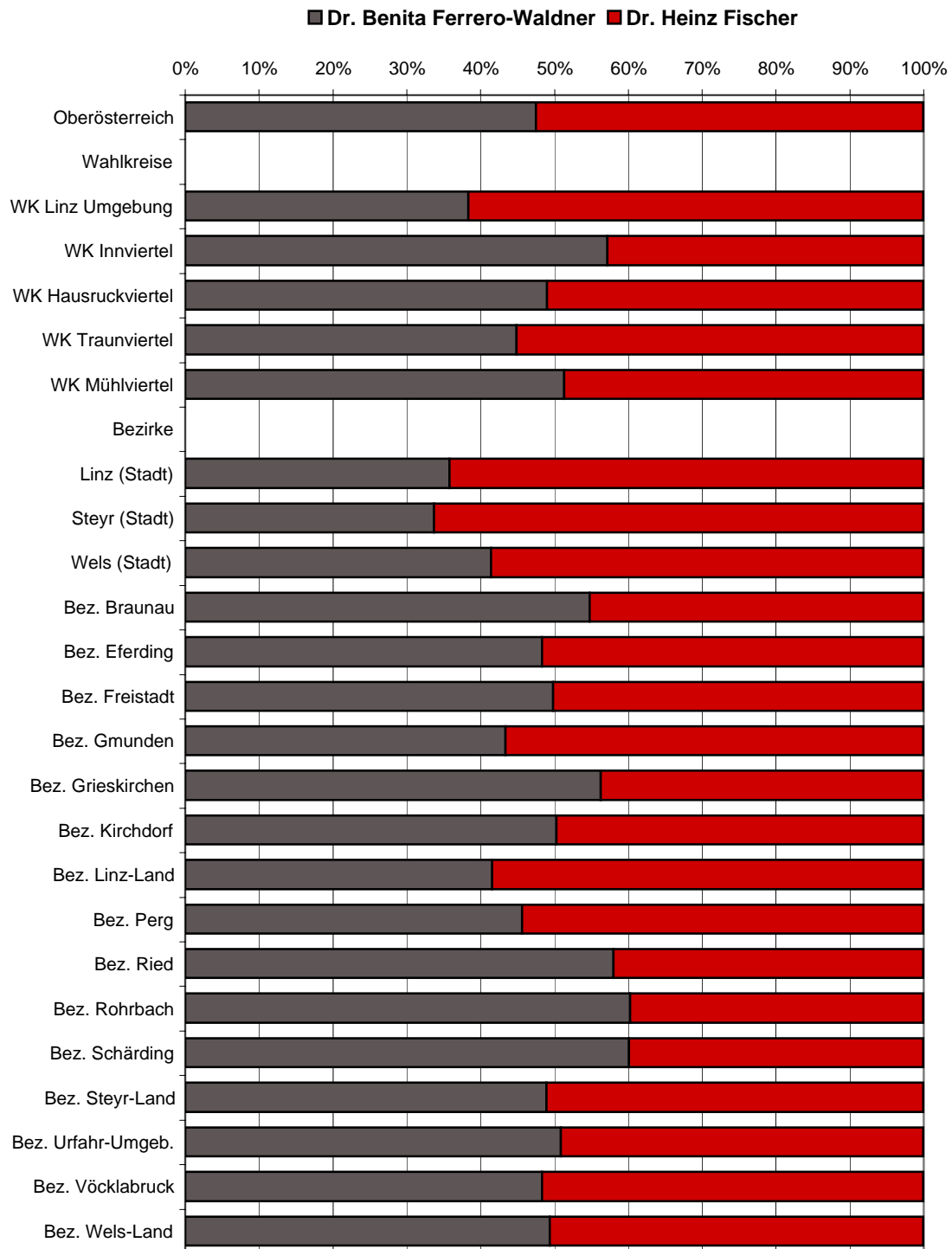
Gem. Nr.	Gemeinde	Wahlberechtigte	Wahlbeteiligung	ungültige Stimmen	gültige Stimmen	Dr. Benita Ferrero-Waldner	Dr. Heinz Fischer
40914	Rosenau am Hengstpa	526	11,5%	17	409	31,8%	68,2%
40918	Spital am Pyhrn	1.746	9,2%	45	1378	43,2%	56,8%
41508	Laussa	980	8,8%	40	753	56,3%	43,7%
40420	Maria Schmolln	1.040	8,2%	50	863	58,5%	41,5%
40606	Kaltenberg	483	7,9%	42	435	74,9%	25,1%
41802	Bachmanning	446	6,2%	19	308	53,9%	46,1%
40616	Sandl	1.111	6,2%	44	847	40,3%	59,7%
40434	Roßbach	712	4,7%	23	469	56,5%	43,5%
40620	Tragwein	2.242	4,4%	65	1821	45,7%	54,3%
40901	Edlbach	483	4,3%	14	420	57,4%	42,6%
41404	Diersbach	1.240	4,3%	56	781	67,9%	32,1%
40807	Geboltskirchen	1.030	4,1%	49	706	46,9%	53,1%
41340	Schönegg	406	4,1%	17	338	52,4%	47,6%
41325	Oepping	1.204	4,1%	42	863	63,4%	36,6%
40809	Haag am Hausruck	1.552	3,9%	38	1136	51,6%	48,4%
41106	Katsdorf	2.093	3,7%	64	1623	43,7%	56,3%
41750	Wolfsegg am Hausruck	1.522	3,6%	48	1141	41,0%	59,0%
40709	Hallstatt	749	3,6%	34	565	32,4%	67,6%
41313	Julbach	1.248	3,5%	62	865	46,9%	53,1%
40505	Haibach ob der Donau	993	3,5%	33	759	48,6%	51,4%
41335	St.Stefan am Walde	632	3,5%	27	485	63,1%	36,9%
41107	Klam	591	3,4%	36	426	54,5%	45,5%
41121	St.Nikola an der Donau	611	3,3%	20	498	49,2%	50,8%
41429	Wernstein am Inn	1.193	3,2%	56	813	57,8%	42,2%
40712	Obertraun	589	3,1%	19	466	33,1%	67,0%

Bundespräsidentenwahl 2004

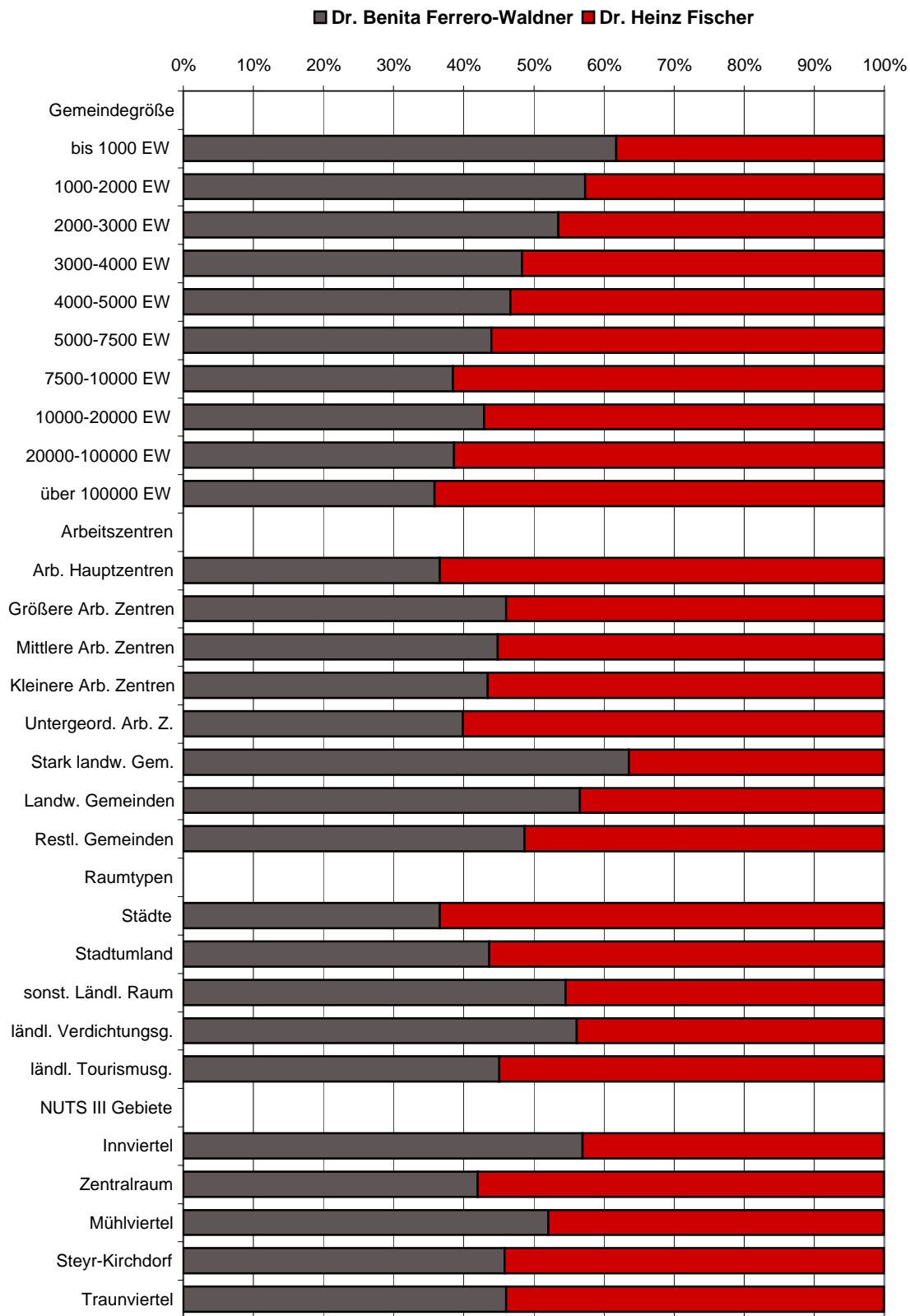
Gemeinden gereiht nach höchster Abnahme der Wahlbeteiligung

Gem. Nr.	Gemeinde	Wahlberechtigte	Wahlbeteiligung	ungültige Stimmen	gültige Stimmen	Dr. Benita Ferrero-Waldner	Dr. Heinz Fischer
41328	Putzleinsdorf	1.155	-11,8%	45	728	70,1%	30,0%
41419	St.Marienkirchen bei S	1.400	-11,7%	54	806	62,9%	37,1%
40613	Pierbach	749	-11,4%	14	499	54,3%	45,7%
40407	Feldkirchen bei Mattigt	1.383	-10,8%	42	825	67,0%	33,0%
41619	Reichenau im Mühlkre	851	-10,0%	35	592	56,6%	43,4%
40446	Weng im Innkreis	1.061	-9,9%	36	633	63,4%	36,7%
41721	Oberwang	1.140	-9,9%	78	718	77,6%	22,4%
40425	Moosdorf	1.068	-9,8%	23	602	48,0%	52,0%
41733	Rutzenham	183	-9,8%	11	124	61,3%	38,7%
40813	Kematen am Innbach	942	-9,6%	35	619	54,3%	45,7%
40411	Haigermoos	418	-9,2%	21	237	63,3%	36,7%
40443	Tarsdorf	1.436	-9,1%	35	799	70,6%	29,4%
40820	Pötting	410	-9,1%	22	309	69,3%	30,7%
41205	Eitzing	537	-8,9%	22	348	61,8%	38,2%
40422	Mauerkirchen	1.552	-8,6%	16	942	50,3%	49,7%
41723	Pfaffing	1.031	-8,6%	59	659	49,2%	50,8%
41708	Fornach	638	-8,4%	43	435	70,3%	29,7%
41428	Waldkirchen am Wese	1.013	-8,3%	54	742	60,4%	39,6%
40417	Kirchberg bei Mattigho	781	-8,3%	24	522	68,4%	31,6%
40409	Geretsberg	781	-8,3%	37	463	73,4%	26,6%
41306	Atzesberg	358	-8,1%	20	257	77,4%	22,6%
41228	St.Martin im Innkreis	1.175	-8,0%	44	750	57,9%	42,1%
40626	Windhaag bei Freistad	1.274	-8,0%	69	864	56,4%	43,6%
40442	Schwand im Innkreis	657	-8,0%	24	438	71,9%	28,1%
41227	St.Marienkirchen am H	545	-7,8%	22	405	70,4%	29,6%

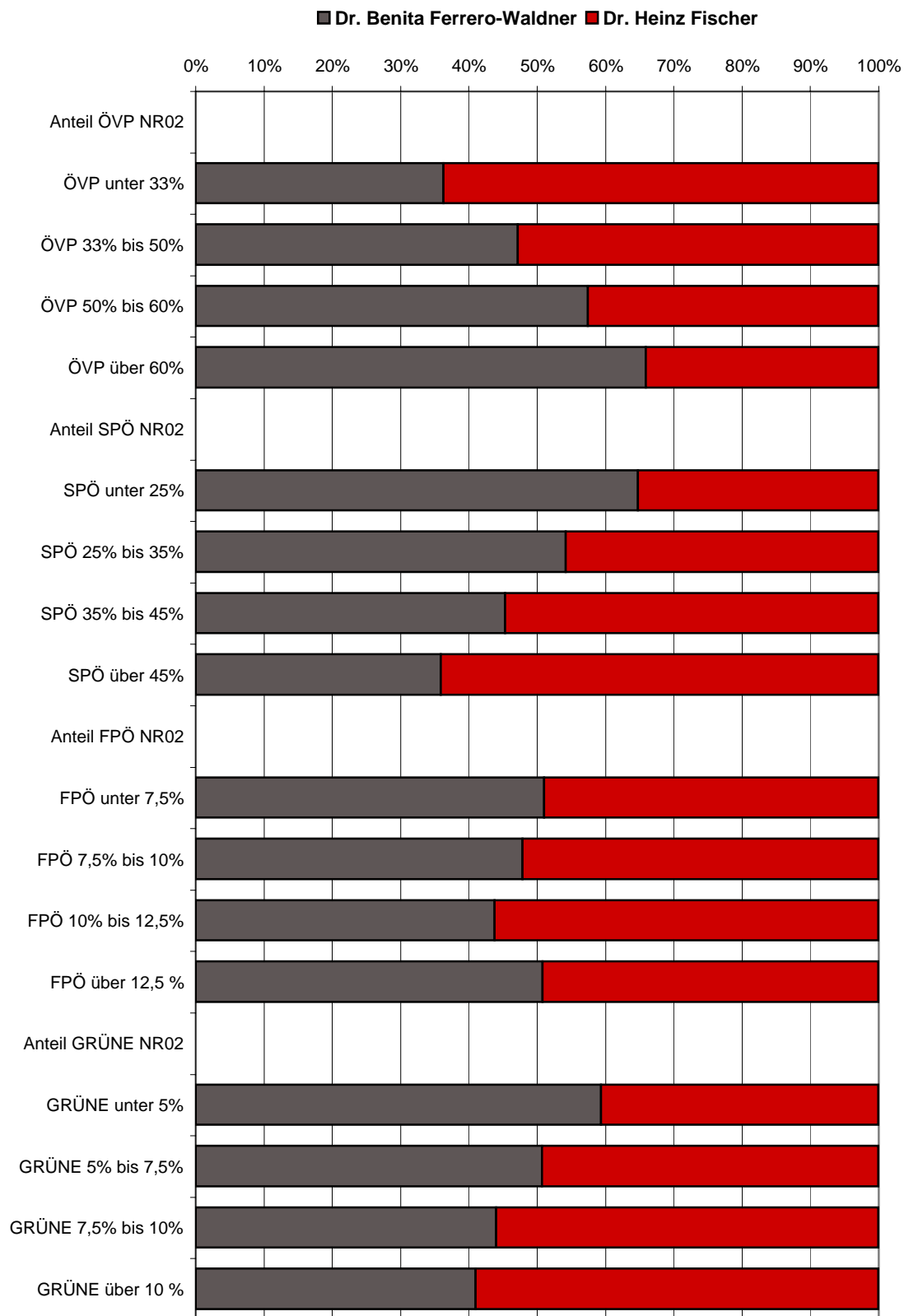
Stimmenanteil Gemeindetypen



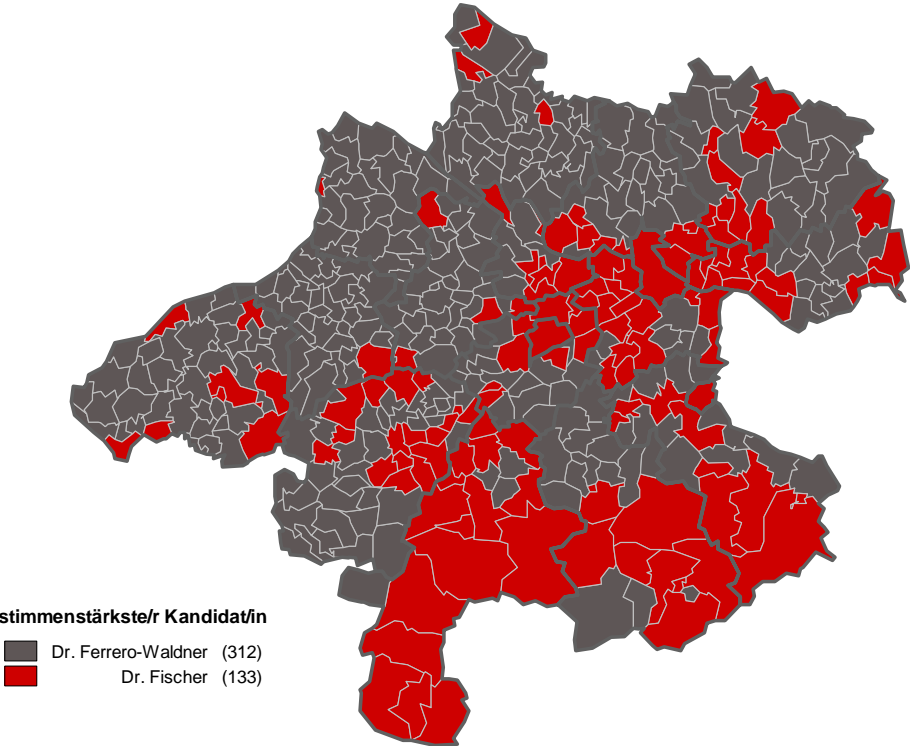
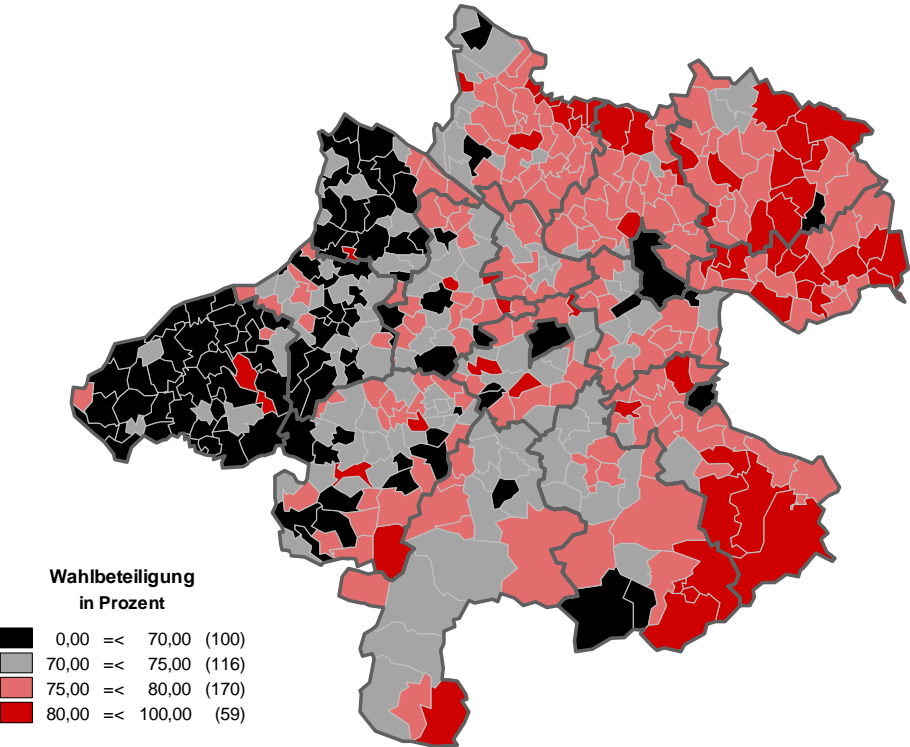
Stimmenanteil Gemeindetypen



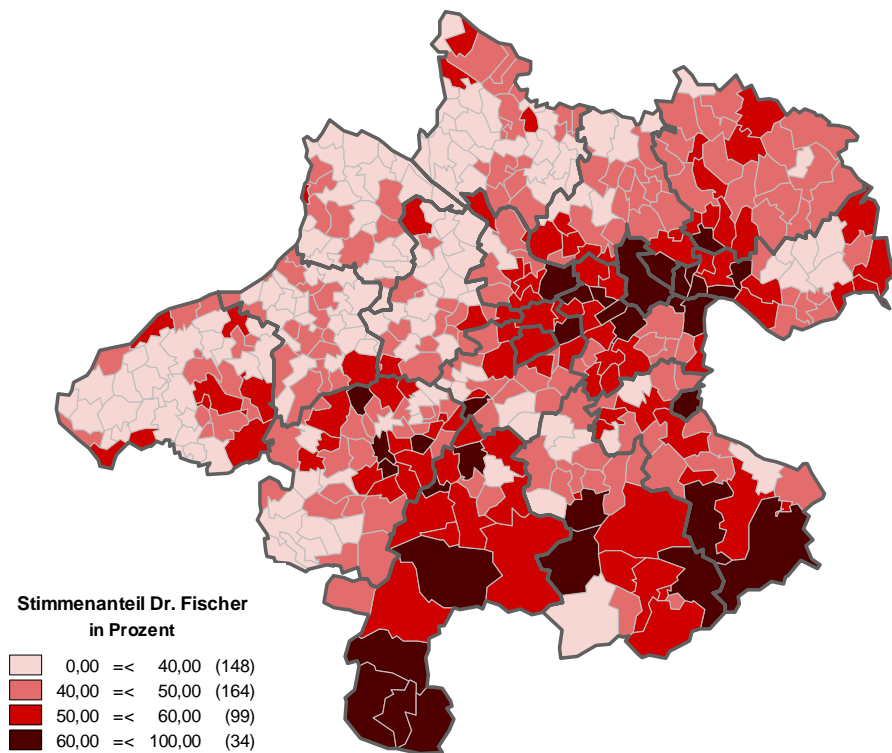
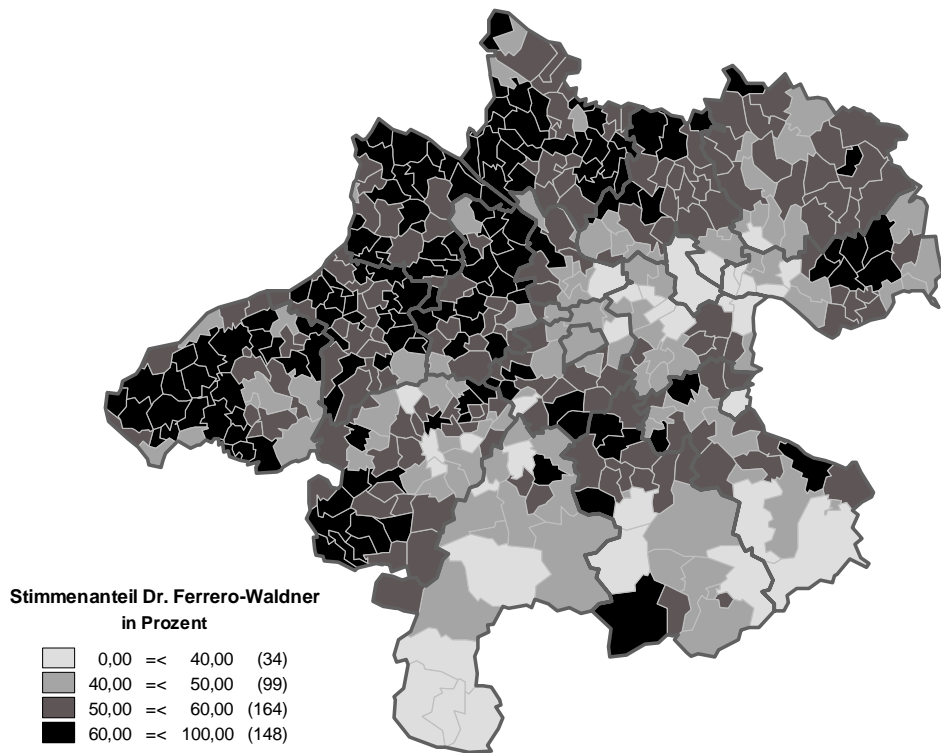
Stimmenanteil Gemeindetypen



BUNDESPRÄSIDENTENWAHL 2004



BUNDESPRÄSIDENTENWAHL 2004



Bundesländer- und Österreichergebnis

Bundesland	Wahl- berechtigte gültige Stimmen		Dr. Benita Ferrero-Waldner		Dr. Heinz Fischer	
			Stimmen	Anteil in %	Stimmen	Anteil in %
Burgenland	219.494	186.557	84.244	45,16	102.313	54,84
Kärnten	431.803	278.679	147.352	52,88	131.327	47,12
Niederösterreich	1.182.359	937.293	464.045	49,51	473.248	50,49
Oberösterreich	1.030.697	717.455	340.958	47,52	376.497	52,48
Salzburg	370.663	238.942	131.531	55,05	107.411	44,95
Steiermark	935.715	616.520	301.319	48,87	315.201	51,13
Tirol	493.904	330.856	188.499	56,97	142.357	43,03
Vorarlberg	245.131	124.960	67.512	54,03	57.448	45,97
Wien	1.121.111	704.754	243.866	34,60	460.888	65,40
Österreich	6.030.877	4.136.016	1.969.326	47,61	2.166.690	52,39

Ergebnisse der Bundespräsidentenwahlen für Oberösterreich seit 1951

Jahr	Wahl-Beteiligung	Kandidat 1	Kandidat 2	Kandidat 3	Kandidat 4	Kandidat 5	Kandidat 6
1951/1 1951/2	97,0 97,1	Dr. Gleißner 45,9 54,2	Dr. Körner 31,3 45,8	Dr. Breitner 19,3	Hr. Fiala 3,3	DDDr. Ude 0,2	Fr. Hanisch 0,0
1957	97,7	Dr. Denk 52,4	Dr. Schärf 47,6				
1963	97,4	Ing. Raab 43,8	Dr. Schärf 52,8	Dr. Kimmel 3,4			
1965	97,3	Dr. Gorbach 51,2	Hr. Jonas 48,8				
1971	97,0	Dr. Waldheim 48,9	Hr. Jonas 51,1				
1974	96,1	Dr. Lugger 49,6	Dr. Kirchschräger 50,4				
1980	94,0	Dr. Gredler 16,4	Dr. Kirchschräger 80,3	Dr. Burger 3,3			
1986/1 1986/2	88,5 86,2	Dr. Waldheim 49,6 53,1	Dr. Steyrer 44,7 46,9	Dr. Scrinzi 1,3	Fr. Meissner-Blau 4,4		
1992/1 1992/2	82,0 79,1	Dr. Klestil 38,3 56,8	Dr. Streicher 40,7 43,2	Dr. Schmidt 15,4	Hr. Jungk 5,6		
1998	74,2	Mag. Knoll 15,3	Dr. Schmidt 9,4	Dr. Klestil 65,4	Ing. Lugner 7,8	Hr. Nowak 2,0	
2004	72,8	Dr. Ferrero-Waldner 47,5	Dr. Fischer 52,5				